



ACCELL GROUP

The Premier European Cycle Group

Algemene Vergadering van Aandeelhouders

26 April, 2001

BATAVUS

BE ONE

KOGA MIYATA

LOEKIE

COOL!

SPARTA

HERCULES

LAPIERRE

MERCIER



Agenda

- Opening
- Presentatie en toelichting Jaarcijfers 2000 door directie
- Behandeling en goedkeuring Jaarrekening 2000 en de daarin opgenomen winstbestemming
- Decharge directie en RvC
- Samenstelling RvC
- Machtiging directie inkoop aandelen
- Verlenging termijnen
 - ⇒ uitgifte nieuwe aandelen
 - ⇒ beperking/uitsluiting voorkeursrecht
- Bezoldiging RvC
- Rondvraag



ACCELL GROUP

The Premier European Cycle Group

Toelichting Jaarcijfers 2000

R.J. Takens

W.A. de Jong



Algemene gang van zaken

- Eerste jaarhelft 2000
 - ⇒ Prijsverhogingen door dollar en yen
 - ⇒ Invloed logistieke verstoringen 1999
 - ⇒ Afronding reorganisatie Sparta

Omzet: € 119,8 miljoen (+32,5%)

Winst: € 1,8 miljoen



Algemene gang van zaken

- Tweede jaarhelft 2000
 - ⇒ Omzet en resultaatverbetering
 - Nieuwe collectie
 - Prijsaanpassingen
 - Volumetoename

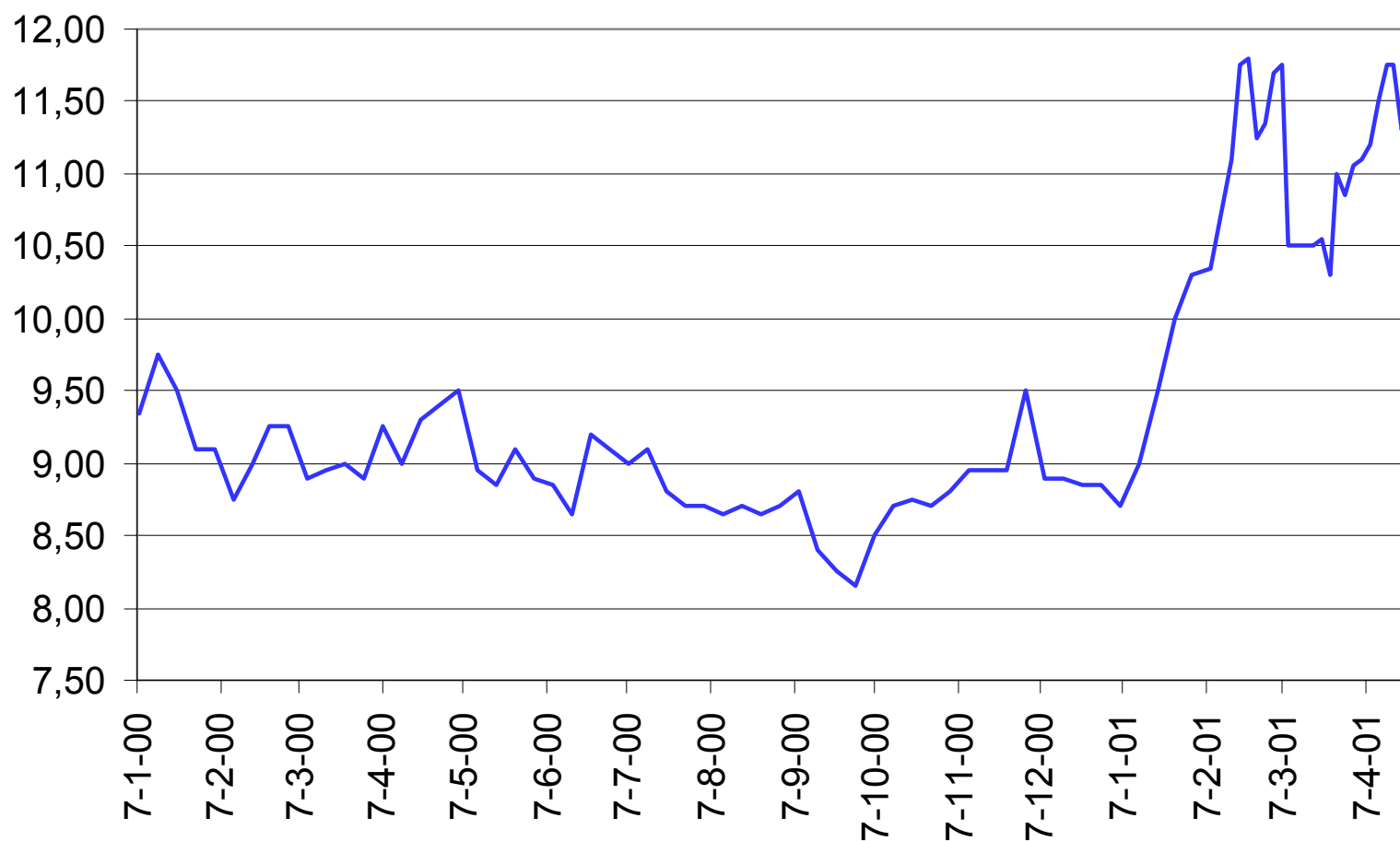
	H2 2000	2000
Omzet	€83,9 miljoen (+40%)	€ 203,7 miljoen (+36%)
Netto-winst	€ 2,4 miljoen (-124K 1999)	€ 4,2 miljoen (+41%)



ACCELL GROUP

The Premier European Cycle Group

Koersontwikkeling aandeel Accell Group



BATAVUS

BE ONE

KOGA MIYATA

LOEKIE

COOL!

SPARTA

HERCULES

LAPIERRE

MERCIER



Kerncijfers per aandeel

	1997	1998	1999	2000
Eigen Vermogen	6,24	6,99	8,05	9,13
Winst	1,10	1,56	1,03	1,45
Dividend	PM	0,60	0,41	0,60
Dividendrendement**	PM	5,2%	4,4%	6,8%

* Op basis van gewogen gemiddeld aantal aandelen

** Op basis van ultimo koers 2000



Dividendrendement

- Accell streeft een bovengemiddelde dividenduitkering na (min. 40%)
- Dividendrendement 6,8% over 2000 (gebaseerd op ultimo koers)

TOP TIEN DIVIDEND RENDEMENT 2000	
NEDLOYD	25,86%
STORK	5,93%
VOPAK	5,82%
NBM-AMSTELLAND	5,27%
VOLKER WESSELS	5,18%
RANDSTAD	4,55%
WESSANEN	4,39%
PHILIPS	4,23%
DSM	4,22%
INTERNATIO MÜLLER	3,92%

bron: Beleggingsweb



ACCELL GROUP

The Premier European Cycle Group

Financieel

Wino de Jong

BATAVUS

BE ONE

KOGA MIYATA

LOEKIE

COOL!

SPARTA

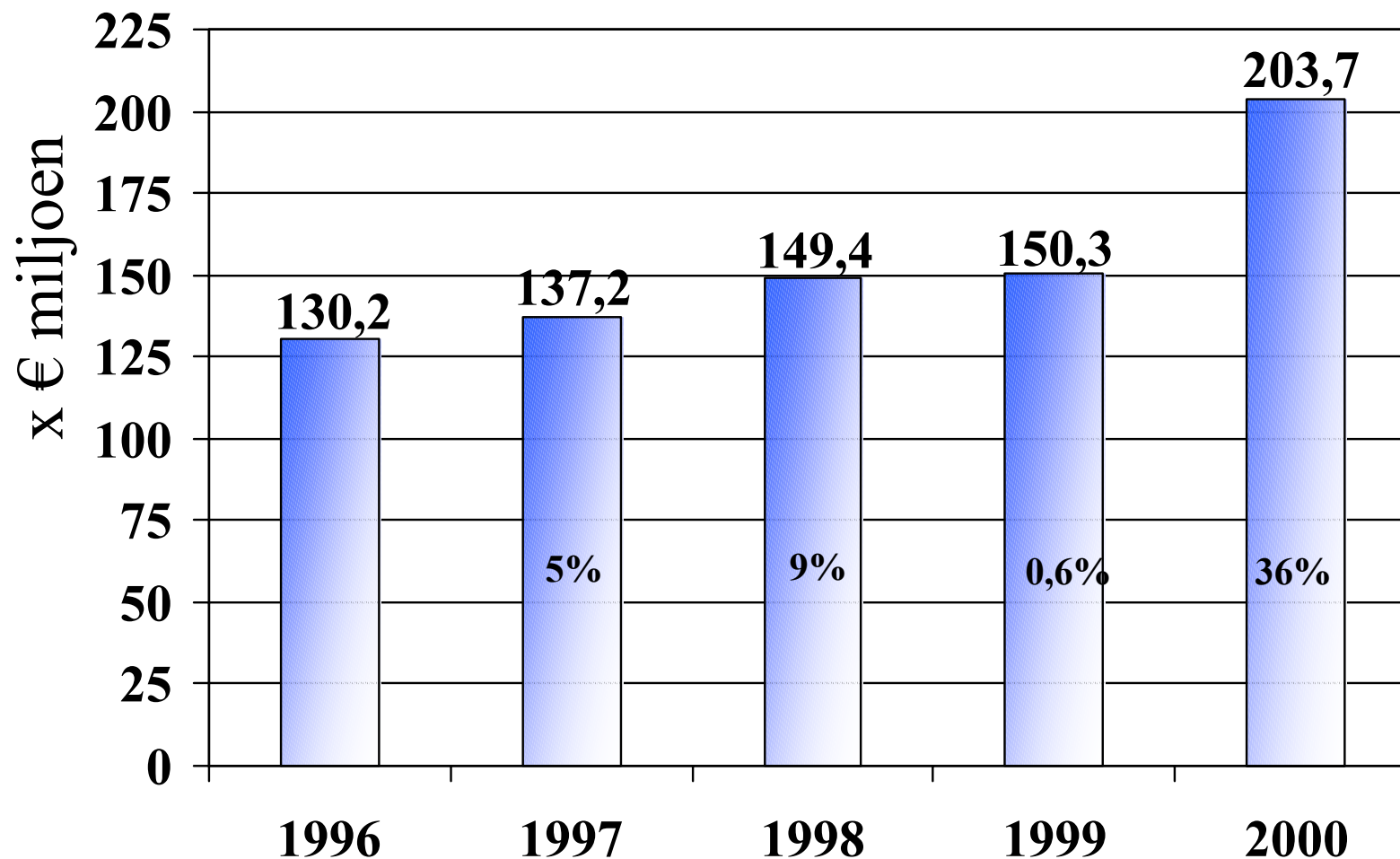
HERCULES

LAPIERRE

MERCIER

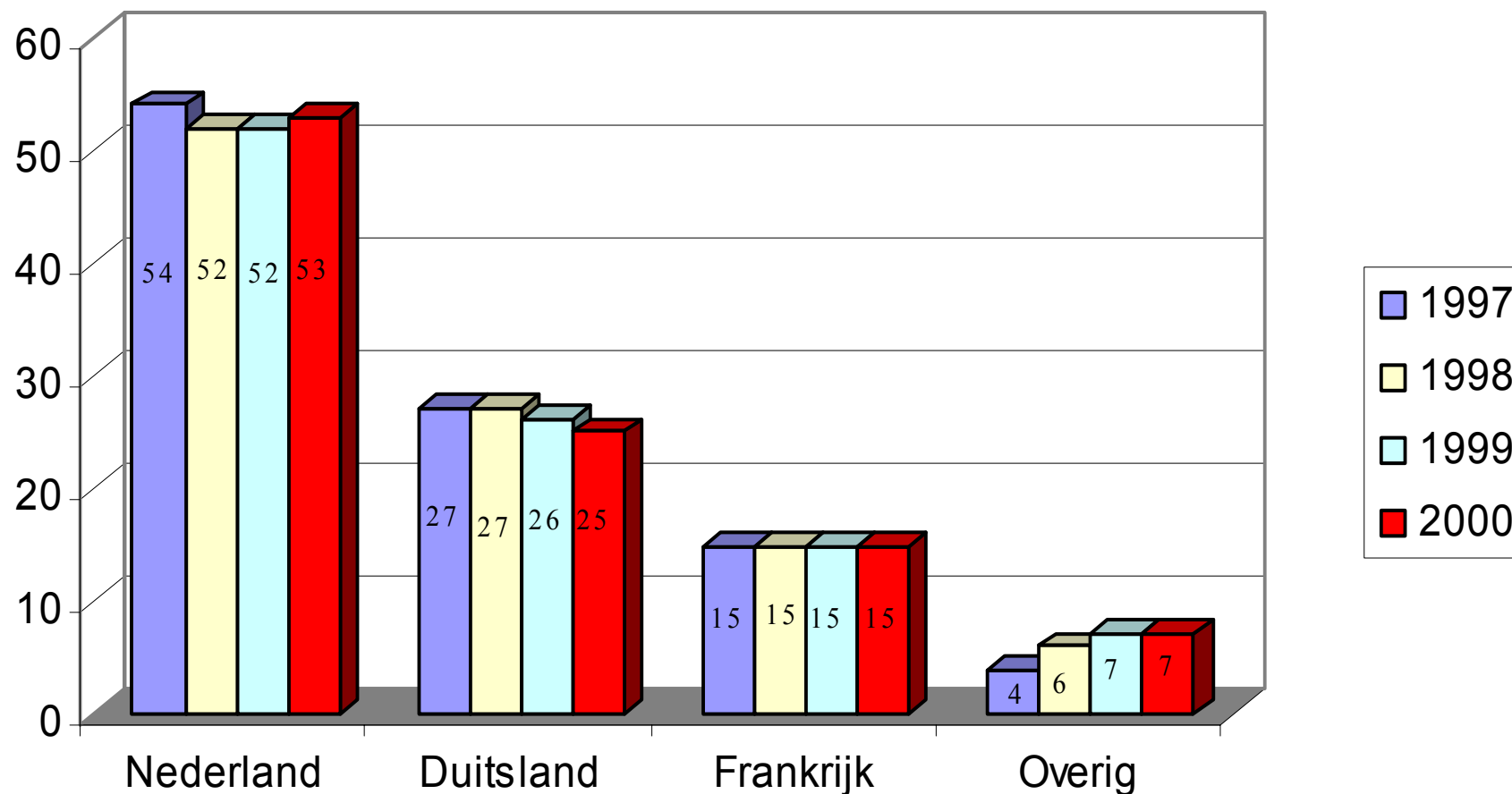


Omzetontwikkeling



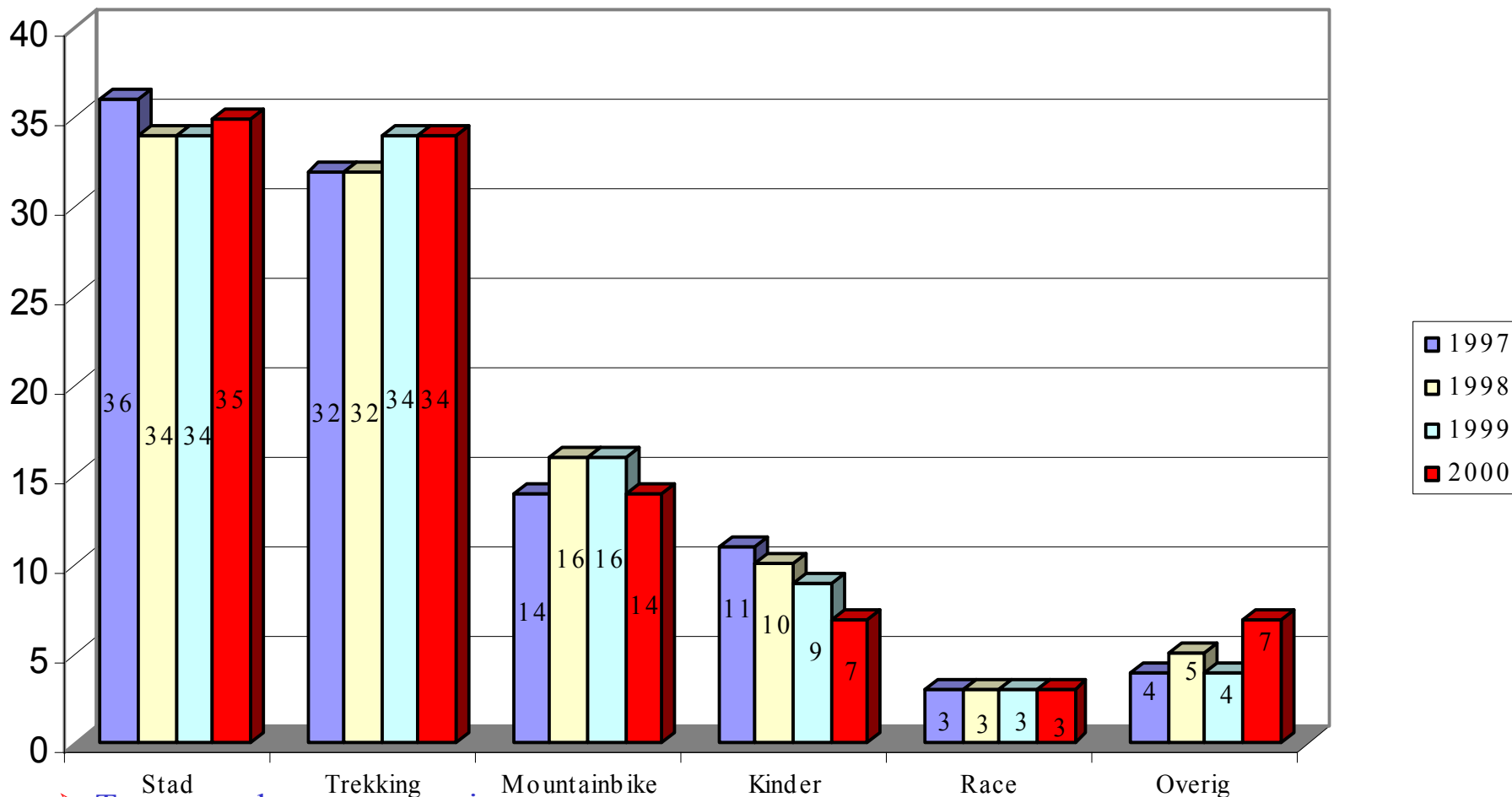


Geografische verdeling van de omzet





Omzetverdeling naar segment



- Toenemend segment overig,
- Afnemend Mountainbike en Kindersegment



Resultatenrekening

(€ x miljoen)

	1998	1999	2000
Omzet	149,4	150,3	203,7
Voorraadmutatie	0,3	0	1,5
Kosten	140,9	144,3	195,6
Rentekosten	<u>1,7</u>	<u>1,4</u>	<u>3,0</u>
Resultaat voor belastingen uit gewone bedrijfsuitoefening	7,1	4,6	6,6
Belastingen	<u>2,6</u>	<u>1,6</u>	<u>2,4</u>
Netto-winst uit gewone bedrijfsuitoefening	4,5	3,0	4,2
Buitengewone baten	<u>0</u>	<u>0</u>	<u>0,1</u>
Netto-winst	4,5	3,0	4,3



Kosten, nader bekeken

(€ x miljoen)	1998	1999	2000
Kosten grond en hulpstoffen	94,6	95,3	131,1
Personeelskosten	26,3	27,6	35,1
Afschrijvingen	2,1	2,2	2,3
Overige bedrijfskosten	<u>17,9</u>	<u>19,2</u>	<u>27,1</u>
Totaal	140.,9	144,3	195,6



Resultatenrekening

(€ x miljoen)

	1998	1999	2000
Omzet	149,4	150,3	203,7
Voorraadmutatie	0,3	0	1,5
Kosten	140,9	144,3	195,6
Rentekosten	<u>1,7</u>	<u>1,4</u>	<u>3,0</u>
Resultaat voor belastingen uit gewone bedrijfsuitoefening	7,1	4,6	6,6
Belastingen	<u>2,6</u>	<u>1,6</u>	<u>2,4</u>
Netto-winst uit gewone bedrijfsuitoefening	4,5	3,0	4,2
Buitengewone baten	<u>0</u>	<u>0</u>	<u>0,1</u>
Netto-winst	4,5	3,0	4,3

**Balans**

(€ x miljoen)	1998	1999	2000
Vaste activa	12,1	17,6	17,1
Vlottende activa	<u>52,9</u>	<u>62,1</u>	<u>79,4</u>
Totale activa	65,0	79,7	96,5
Groepsvermogen	19,9	23,3	26,5
Egalisatierekening	0,3	0,3	0,2
Voorzieningen	4,9	6,2	5,7
Langlopende schulden	14,6	14,4	14,2
Kortlopende schulden	<u>25,3</u>	<u>35,5</u>	<u>49,9</u>
Totale passiva	65,0	79,7	96,5



ACCELL GROUP

The Premier European Cycle Group

Vlottende activa

(€ x miljoen)

Vorraden

Vorderingen

1998

32,5

20,4

1999

34,7

27,4

2000

50,4

29,0



Balans

(€ x miljoen)

	1998	1999	2000
Vaste activa	12,1	17,6	17,1
Vlottende activa	<u>52,9</u>	<u>62,1</u>	<u>79,4</u>
Totale activa	65,0	79,7	96,5
Groepsvermogen	19,9	23,3	26,5
Egalisatierekening	0,3	0,3	0,2
Voorzieningen	4,9	6,2	5,7
Langlopende schulden	14,6	14,4	14,2
Kortlopende schulden	<u>25,3</u>	<u>35,5</u>	<u>49,9</u>
Totale passiva	65,0	79,7	96,5



ACCELL GROUP

The Premier European Cycle Group

Investeringsen

(€ x miljoen)

Investeringsen

Afschrijvingsen

Kasstroom

1998

1,7

2,1

6,6

1999

3,5

2,2

5,2

2000

2,4

2,3

6,6



ACCELL GROUP

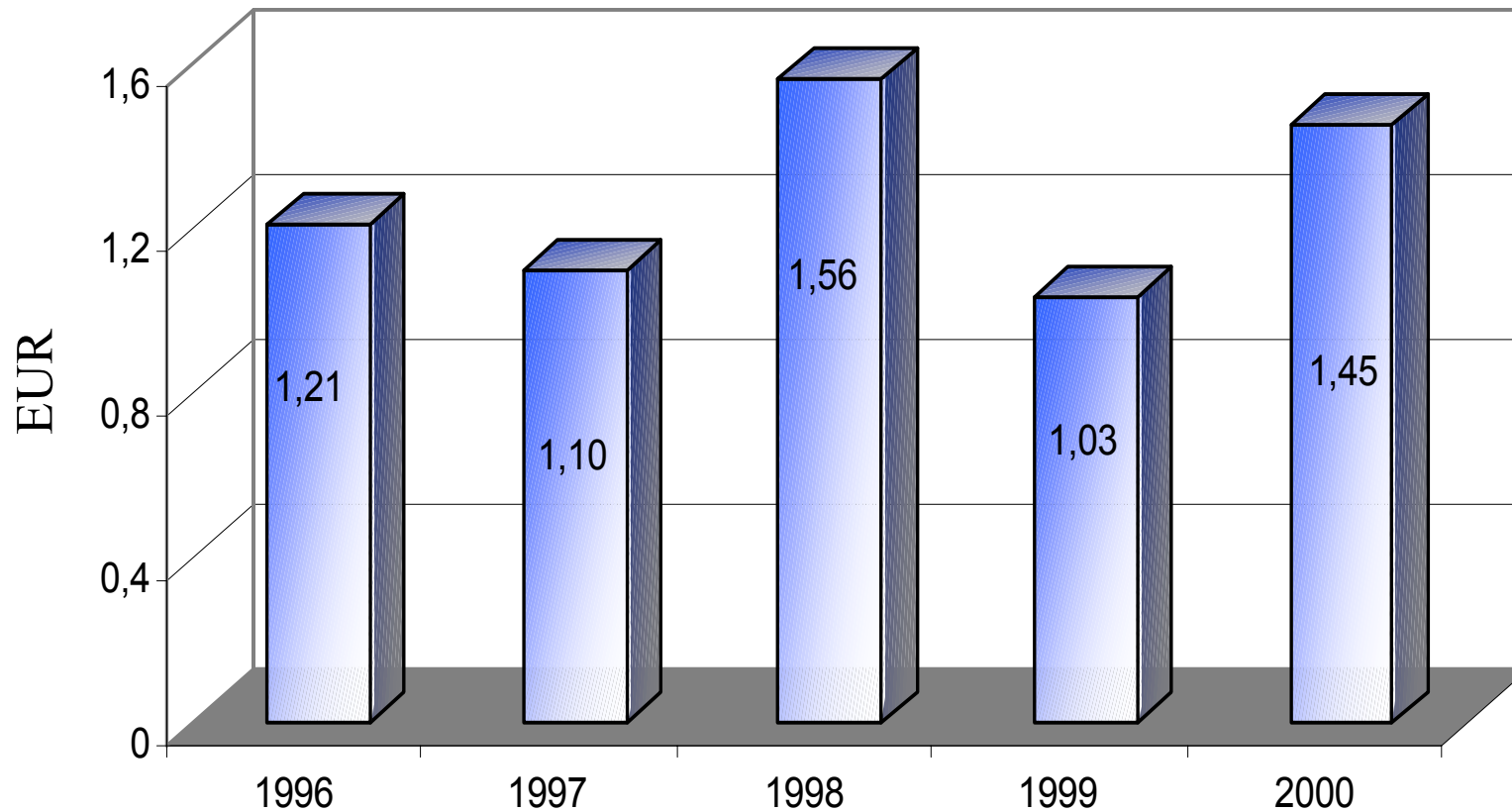
The Premier European Cycle Group

Ratio's

	1997	1998	1999	2000
ROCE	14%	16%	9%	12%
ROE	18%	22%	13%	16%
Bedrijfsresultaat / omzet	5%	6%	4%	5%
Solvabiliteit	29%	30%	29%	27%
Gemiddeld aantal medewerkers	758	785	768	998



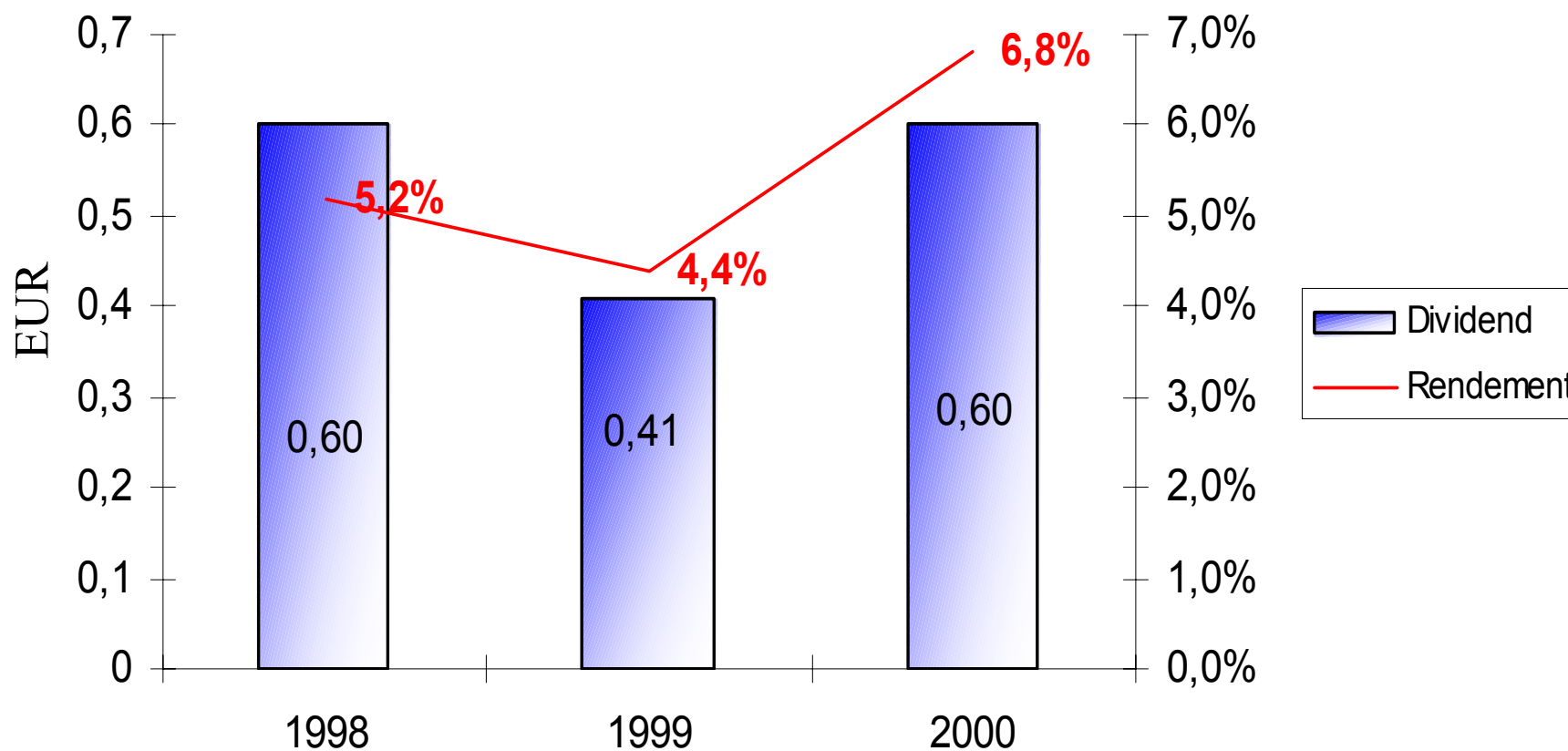
Gegevens per aandeel, winst



- Netto-winst uit gewone bedrijfsuitoefening.
- Op basis van gewogen gemiddeld aantal aandelen



Gegevens per aandeel, dividend



• Gebaseerd op de koers per ultimo



ACCELL GROUP

The Premier European Cycle Group

Algemeen

René Takens

BATAVUS

BE ONE

KOGA MIYATA

LOEKIE

COOL!

SPARTA

HERCULES

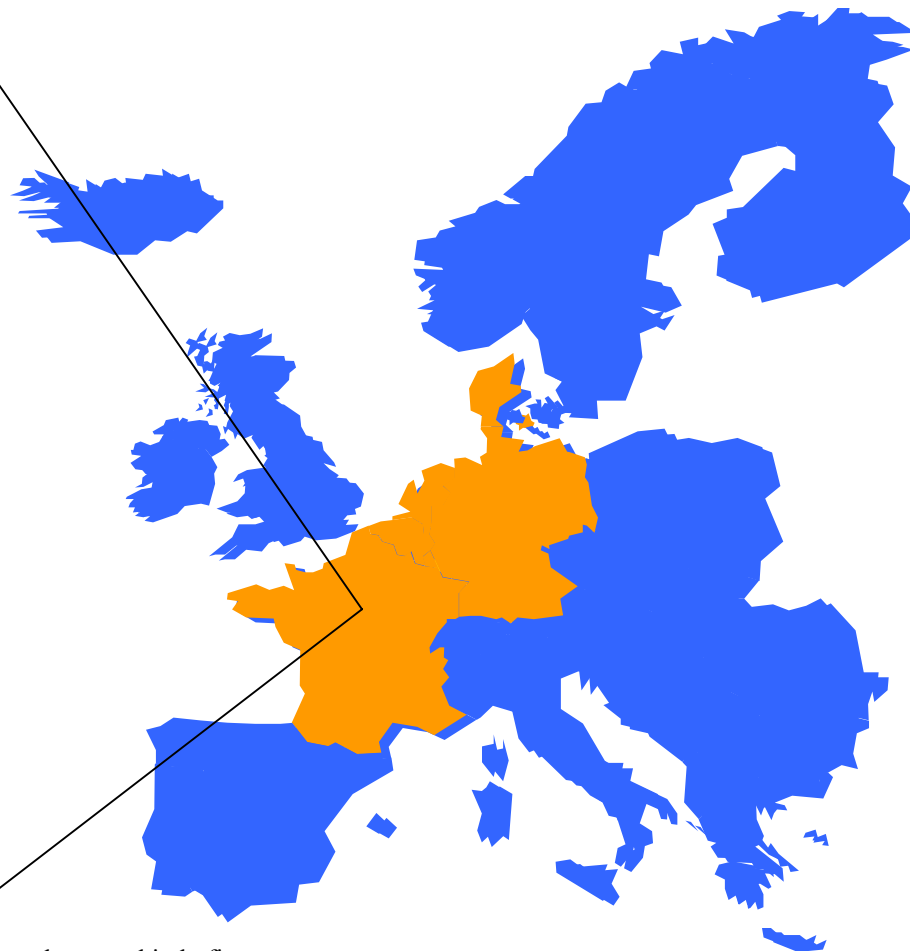
LAPIERRE

MERCIER



Marktoverzicht

	2000	1999	1998
<i>Aantal fietsen X 1.000 *</i>			
<i>Nederland**</i>	1.510	1.450	1.350
<i>Duitsland</i>	4.800	4.710	4.500
<i>Frankrijk</i>	2.500	2.300	2.100
<i>Scandinavië</i>	1.100	1.100	1.100
<i>België/Luxemburg</i>	450	450	450
<i>Italië</i>	1.450	1.400	1.350
<i>Engeland</i>	2.150	2.150	2.150
<i>Overige landen</i>	<u>2.500</u>	<u>2.200</u>	<u>2.200</u>
Totaal	16.460	15.760	15.200



* aantallen kunnen afwijken met overige informatie in verband met definities van onder meer kinderfietsen

** Vetgedrukt zijn die markten waar Accell Group actief is

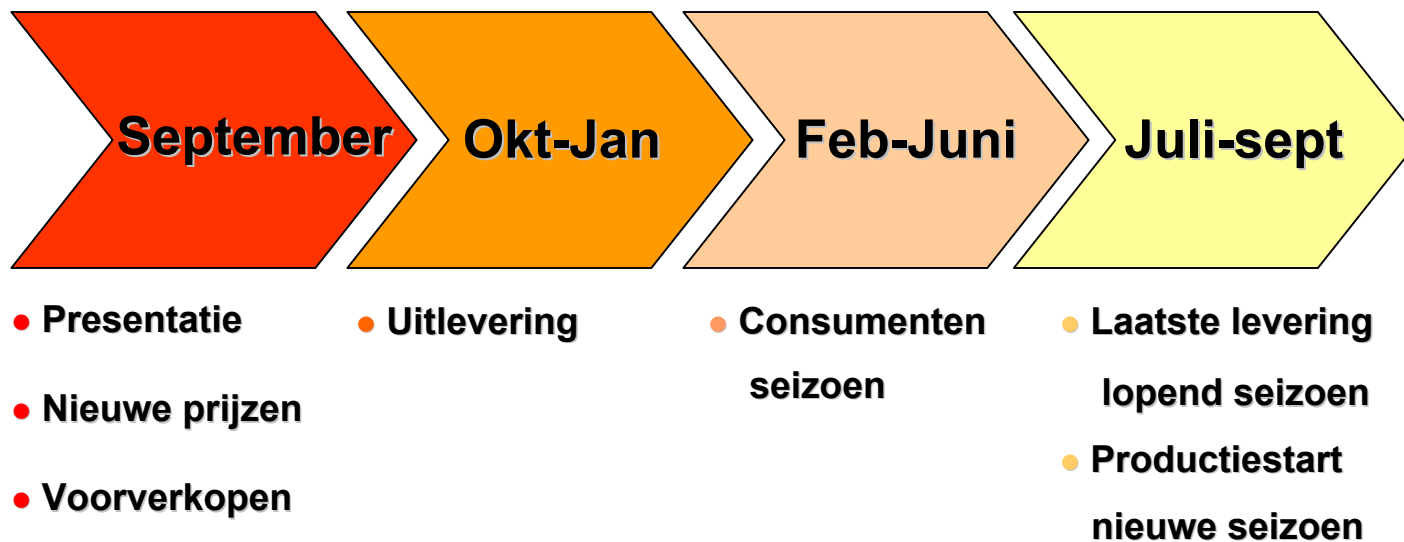


Ontwikkelingen markten in 2000

- Lichte volume groei
- Verhoging vraag kwaliteitsproducten
- Trekking segment groeit
- Toenemende vraag mobiliteitsoplossingen (o.a. vouw- en elektrische fietsen)
- Stadsfiets segment stabiel
- Mountainbike segment onder druk



Ontwikkeling Fietsseizoen





ACCELL GROUP

The Premier European Cycle Group

Marktoverzicht, concurrentie



BATAVUS

BE ONE

KOGA MIYATA

LOEKIE

COOL!

SPARTA

HERCULES

LAPIERRE

MERCIER



Positionering ten opzichte van concurrenten

- Minder winstgevende branche
 - ⇒ Derby Cycle Group
 - ⇒ Cycleurope
 - ⇒ Amerikaanse fabrikanten
 - ⇒ Duitsland
- Voordeel Accell Group
 - ⇒ Betere segmenten
 - ⇒ Juiste geografische dekking
 - ⇒ Betere organisatie
- Eén van de best renderende fietsfabrikanten

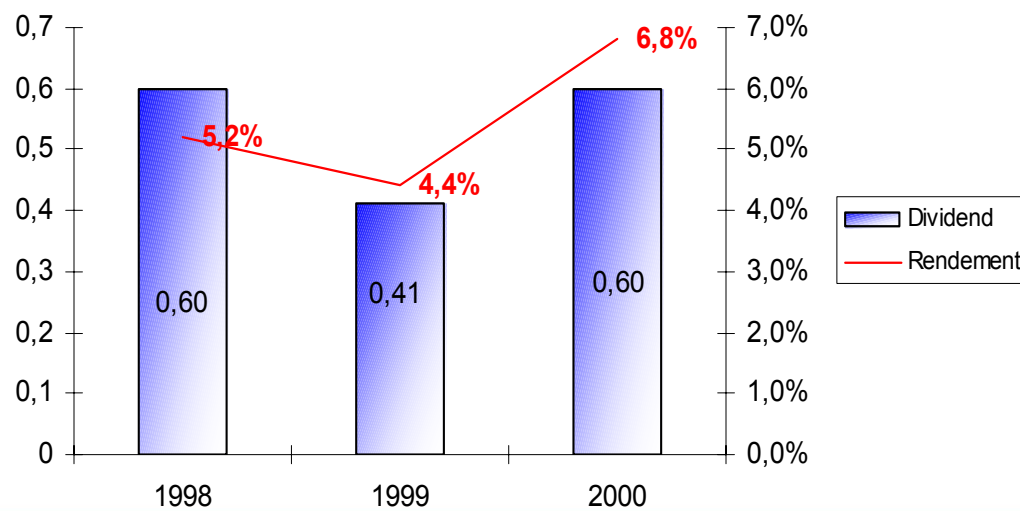
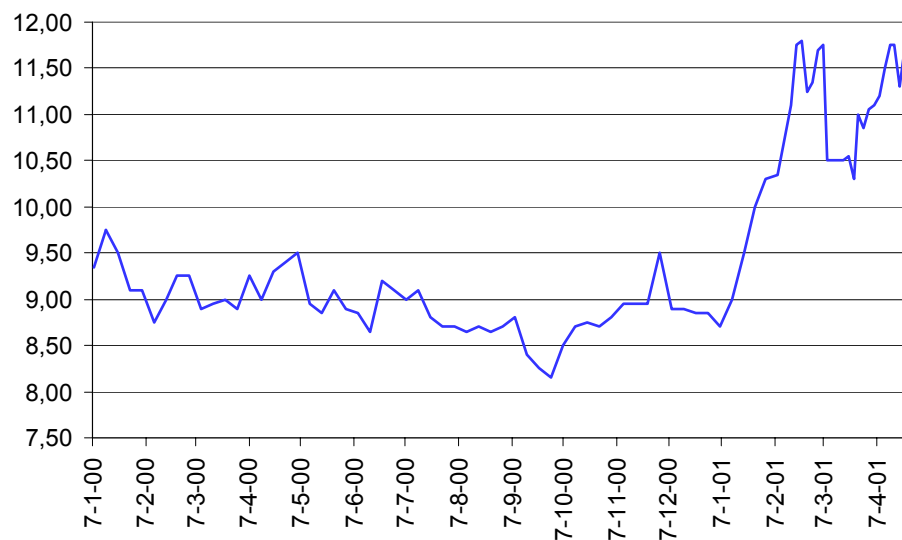


Investor Relations

- Meer aandacht voor particuliere belegger
 - ⇒ Fabrieksbezoeken
 - ⇒ Presentaties
- Uitbreiding informatievoorziening
 - ⇒ Internet
- Koers
- Dividendrendement



Koers aandeel Accell





Accell en Euronext

- Nieuwe handelssysteem
- Notering
- Liquiditeitsverschaffer aangemeld



ACCELL GROUP

The Premier European Cycle Group

Strategie, waar richten wij ons op.

- Mobiliteit
- Fun, Fitness, Fashion en Free time



Strategie, hoe doen wij dit?

- Innovatieve producten en diensten
- Sterke merken
- Autonoom groeien in volume
- Acquisities
- Interne synergie
- Managen van kosten en verkoopprijzen



Huidige gang van zaken 2001

- Bezettingsgraad productiecapaciteit hoog
- Verkopen aan fietsvakhandel en eindconsument goed
- Koers aandeel ontwikkelt zich positief



Vooruitzichten 2001

- Tenminste gelijkblijvende markten
 - Verdere realisatie interne synergie
 - Goede uitgangspositie op basis van voorverkopen en huidige orderportefeuille
- Verdere toename, onvoorziene omstandigheden daargelaten, van omzet en netto-winst



ACCELL GROUP

BATAVUS 

The Premier European Cycle Group



M-pact

- **”Fiets van het Jaar 2001”.**
- Naar het oordeel van de jury is deze fiets een perfecte afspiegeling van de huidige trend in fietsen.
- moderne reisfiets die tegelijkertijd als ideale stadsfiets is te gebruiken.
- Als echte reisfiets is de M-pact doordacht tot in de details en optisch is de fiets buitengewoon stijlvol.



ACCELL GROUP

BATAVUS 

The Premier European Cycle Group



Snake

- Kinderfiets van het jaar in het segment recreatiefietsen
- Complete en zorgvuldige afwerking
- Eenvoudige en veilige bediening
- Geveerde voorvork



ACCELL GROUP

SPARTA
more than a bike

The Premier European Cycle Group



Masari

- Kinderfiets van het jaar in het segment voor dagelijks gebruik
- Fiets voor wat grotere kinderen en door zijn complete uitrusting bijzonder geschikt als woon-school fiets.
- De kinderjury gaf een hoge waardering voor de vorm en kleur van de fiets.
- Een vakjury prees de fiets vanwege de zorgvuldige afwerking en de complete uitrusting.



ACCELL GROUP

koga miyata
THE QUALITY PEOPLE IN CYCLING

The Premier European Cycle Group



- 3 maal goud
- 1 maal Zilver

BATAVUS

BE ONE

KOGA MIYATA

LOEKIE

COOL!

SPARTA

HERCULES

LAPIERRE

MERCIER



ACCELL GROUP

LAPIERRE™

The Premier European Cycle Group

LAPIERRE
X-Control™
French (r)evolution



- Innovatief veerconcept zonder energieverlies
- Ook opgenomen in Koga programma

BATAVUS

BE ONE

KOGA MIYATA

LOEKIE

COOL!

SPARTA

HERCULES

LAPIERRE

MERCIER

BATAVUS 

koga miyata
THE QUALITY PEOPLE IN CYCLING

COOL!®

 **HERCULES**

THE PREMIER EUROPEAN CYCLE GROUP


LOBKIE®

ACCELL GROUP


BE ONE BIKES

SPARTA

LAPIERRE™

 **MERCIER**®