



ACCELL GROUP

The Premier European Cycle Group

Presentatie Halfjaarcijfers 2001

René J. Takens, CEO

Hielke H. Sybesma, CFO

Amsterdam

13 juli 2001

BATAVUS

BE ONE

KOGA MIYATA

LOEKIE

COOL!

SPARTA

HERCULES

LAPIERRE

MERCIER



Resultaten 1e jaarthelft 2001

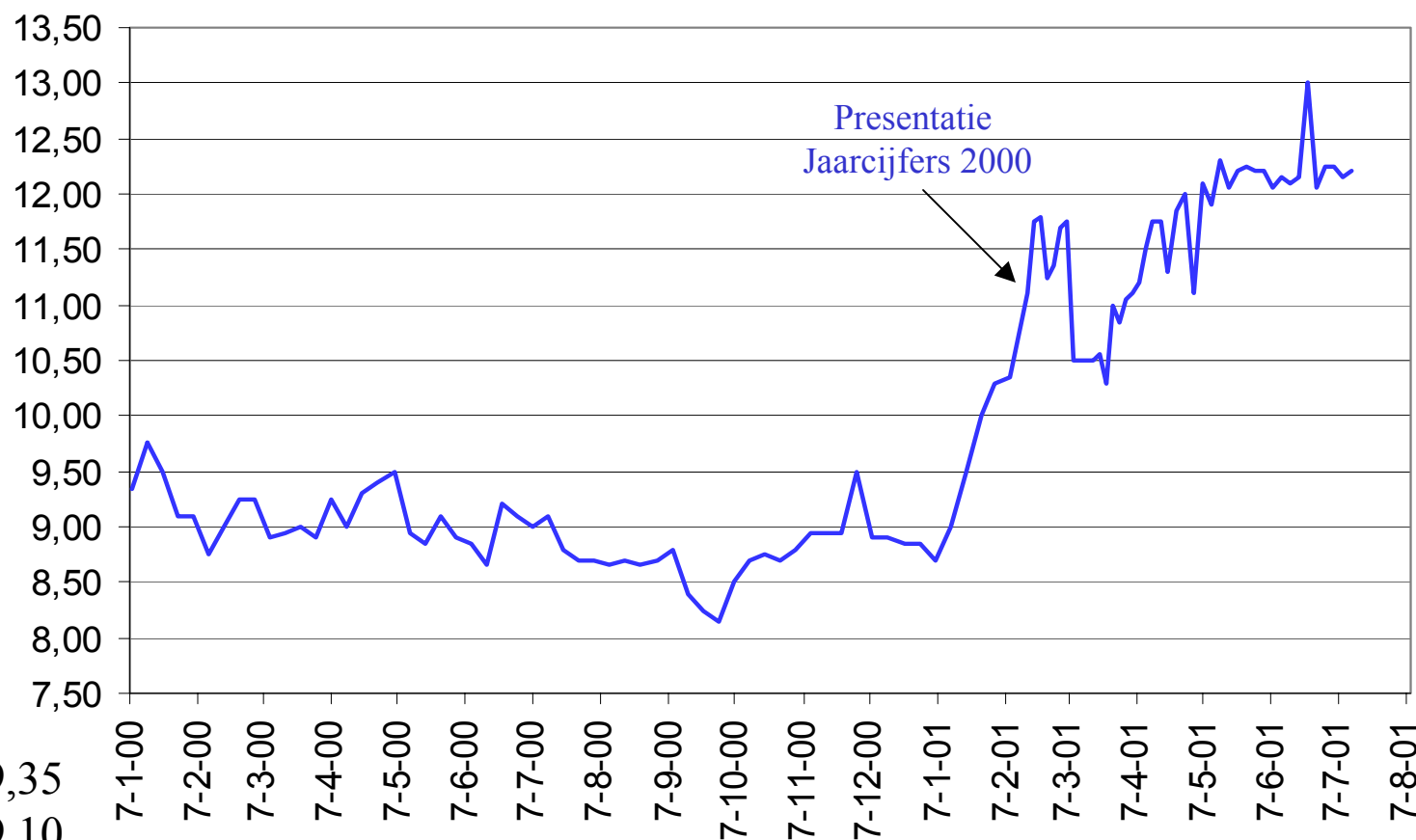
- Omzet: + 4%
- Netto-winst & WPA: + 41%



ACCELL GROUP

The Premier European Cycle Group

Koersontwikkeling aandeel Accell Group



Koers

01-01-00: € 9,35

01-07-00: € 9,10

31-12-00: € 8,85

11-07-01: € 12,20

BATAVUS

BE ONE

KOGA MIYATA

LOEKIE

COOL!

SPARTA

HERCULES

LAPIERRE

MERCIER



Investor Relations

- Meer aandacht voor particuliere belegger
 - ⇒ Fabrieksbezoeken
 - ⇒ Regionale beleggers bijeenkomsten
- Actuele informatievoorziening via Internet
 - ⇒ Persberichten
 - ⇒ Presentaties
 - ⇒ Jaarverslagen
 - ⇒ Actuele nieuws



Marktonontwikkelingen (1)

- Vermindering bestedingen duurzame consumenten artikelen in alle landen, met name in Duitsland
- Lange periode met regen
- Nederland getroffen door MKZ



- Bij verwachting achterblijvende omzetten
- Hogere voorraden bij dealers



Marktontwikkelingen (2)

- Goede omzet door sterke Accell merken
- Margeverbeteringen:
 - ⇒ prijzen
 - ⇒ mix
- Kwaliteit omzet goed (midden en hogere segment)



- Hoger resultaat bij geringe omzet groei



Interne ontwikkelingen

- Opzetten productie en verkoopvestiging Hongarije
- Vermindering assemblage Duitsland
- Meer gerichte marketing
- Commercieel
 - ⇒ Awards
 - ⇒ Diefstal Preventie Chip
- Innovaties seizoen 2002



Hongarije

- Investering: € 4 miljoen (excl. subsidies)
- Dicht op de Europese markt
 - ⇒ Flexibiliteit
 - ⇒ Kwaliteit
- Vanaf 2002 substantiële kostenbesparing
- Bouwen aan marktpositie Oost-Europa



Hercules

- Blijft actief in ontwikkeling, marketing en verkoop
- Vermindering assemblage
 - ⇒ 80 van de 130 arbeidsplaatsen vervallen
 - ⇒ Kosten grotendeels ten laste van voorzieningen
- Productie
 - ⇒ Beperkte assemblage in Duitsland
 - ⇒ Toelevering Hongarije en anderen



ACCELL GROUP

The Premier European Cycle Group

Financieel

Hielke H. Sybesma

BATAVUS

BE ONE

KOGA MIYATA

LOEKIE

COOL!

SPARTA

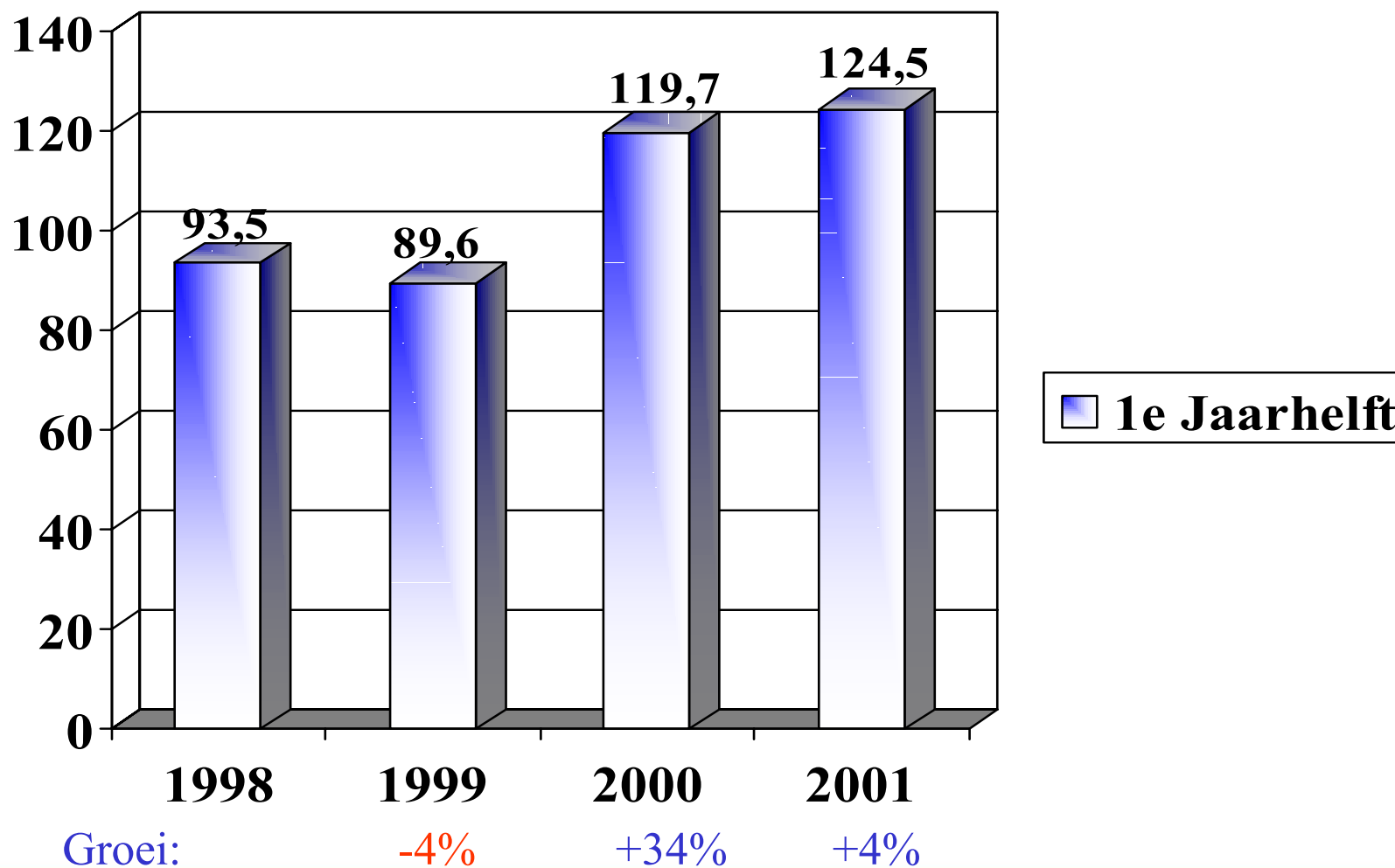
HERCULES

LAPIERRE

MERCIER



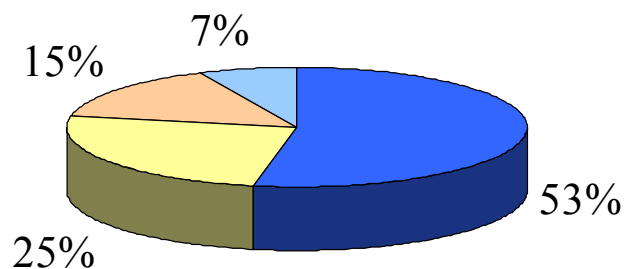
Netto-omzet ontwikkeling (x € milj.)



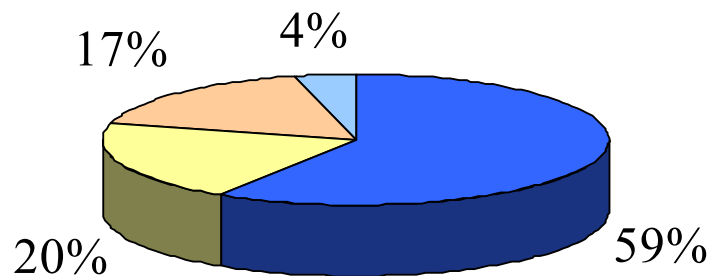


Geografische omzetontwikkeling

2000

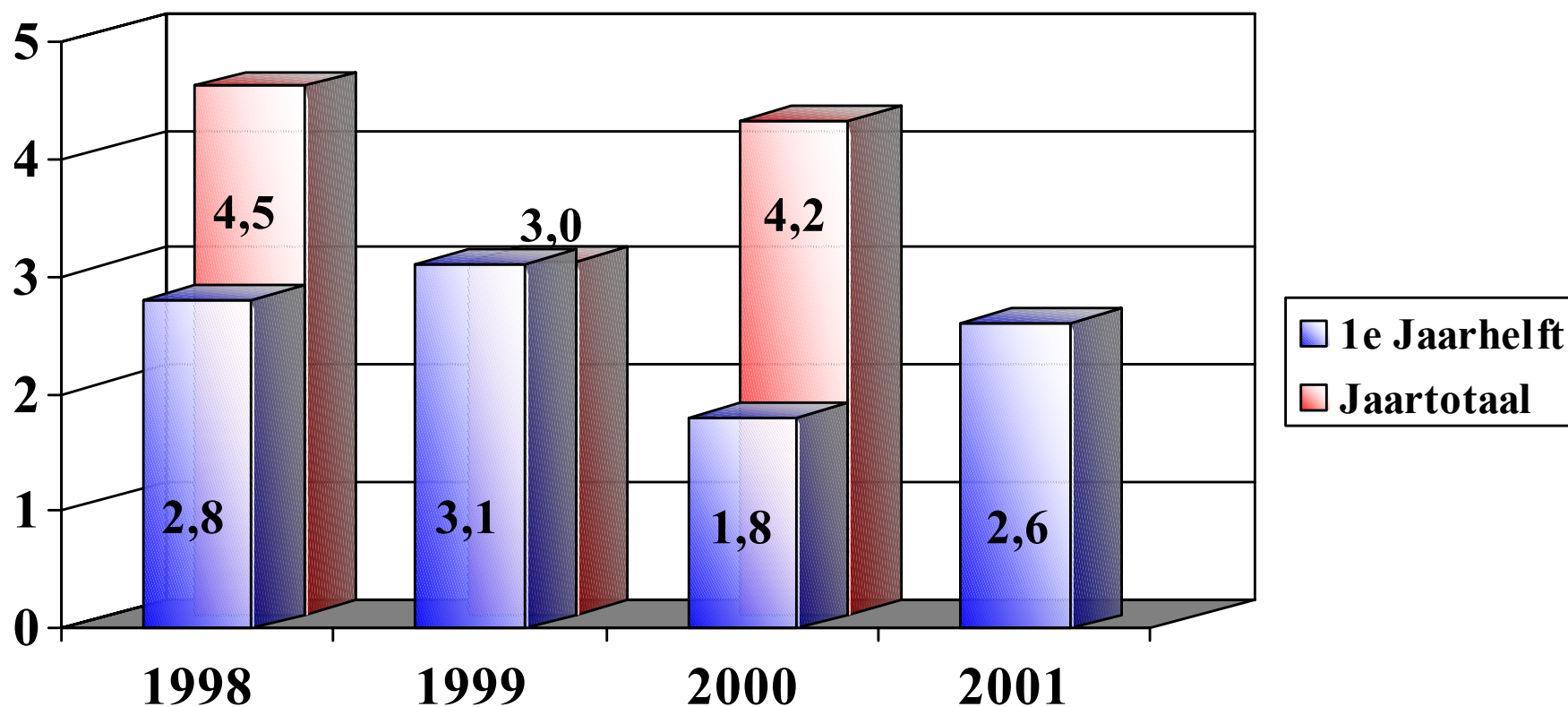


H1 2001





Resultatenontwikkeling (x € milj.)



- Netto-winst uit gewone bedrijfsuitoefening



Resultatenrekening (x € milj.)

	30-06-2000	2000	30-06-2001
Netto-Omzet	119,7	205,2	124,5
Materiaalkosten	78,9	131,1	82,0
Overige kosten	<u>36,6</u>	<u>64,5</u>	<u>36,7</u>
EBIT	4,2 3,5%	9,6 4,7%	5,8 4,7%
Rentekosten	1,4	3,0	1,8
Belastingen	<u>1,0</u>	<u>2,4</u>	<u>1,4</u>
Netto-winst uit gewone bedrijfsuitoefening	1,8 1,5%	4,2 2,0%	2,6 2,1%



Balans, activa (x € milj.)

	30-06-2000	31-12-2000	30-06-2001
Vaste activa	16,7	17,1	17,7
Vlottende activa			
Vorraden	37,4	50,4	50,2
Vorderingen	<u>39,4</u>	<u>29,0</u>	<u>39,0</u>
Totale activa	93,5	96,5	106,9



Balans, passiva (x € milj.)

	30-06-2000	31-12-2000	30-06-2001
Groepsvermogen	25,9	26,5	29,1
Egalisatierekening	0,3	0,2	0,2
Voorzieningen	6,2	5,7	5,5
Langlopende schulden	14,3	14,2	14,2
Kortlopende schulden	<u>46,8</u>	<u>49,9</u>	<u>57,9</u>
Totale activa	93,5	96,5	106,9



Kengetallen

	30-06-2000	31-12-2000	30-06-2001
Bedrijfsresultaat/Omzet	3,5%	4,7%	4,7%
Solvabiliteit	27,7%	27,5%	27,2%
Per aandeel (x €)			
Groepsvermogen	8,84	9,05	9,93
Netto-winst uit gewone bedrijfsuitoefening	0,63	1,45	0,88



ACCELL GROUP

The Premier European Cycle Group

Accell in de prijzen

René J. Takens

BATAVUS

BE ONE

KOGA MIYATA

LOEKIE

COOL!

SPARTA

HERCULES

LAPIERRE

MERCIER



ACCELL GROUP

BATAVUS 

The Premier European Cycle Group



M-pact

- **”Fiets van het Jaar 2001”.**
- Naar het oordeel van de jury is deze fiets een perfecte afspiegeling van de huidige trend in fietsen.
- moderne reisfiets die tegelijkertijd als ideale stadsfiets is te gebruiken.
- Als echte reisfiets is de M-pact doordacht tot in de details en optisch is de fiets buitengewoon stijlvol.
- Advies verkoopprijs € 1.249,-



ACCELL GROUP

BATAVUS 

The Premier European Cycle Group



Snake

- **Kinderfiets van het jaar in het segment recreatiefietsen**
- Complete en zorgvuldige afwerking
- Eenvoudige en veilige bediening
- Geveerde voorvork
- Advies verkoopprijs € 363,-



ACCELL GROUP

SPARTA
more than a bike

The Premier European Cycle Group



Masari

- **Kinderfiets van het jaar in het segment voor dagelijks gebruik**
- Door zijn complete uitrusting bijzonder geschikt als woon-school fiets.
- Hoge waardering voor de vorm en kleur van de fiets.
- Zorgvuldige afwerking en de complete uitrusting.
- Advies verkoopprijs € 340,-



ACCELL GROUP

BATAVUS 

The Premier European Cycle Group



Socorro

- **Vakantiefiets van het jaar**
- Uitstraling en styling van de fiets
- Goede rijeigenschappen
- Goede en prettige werkende remm
- Prima wegligging
- Advies verkoopprijs € 1.098,-



ACCELL GROUP

The Premier European Cycle Group

Conclusies & Vooruitzichten

BATAVUS

BE ONE

KOGA MIYATA

LOEKIE

COOL!

SPARTA

HERCULES

LAPIERRE

MERCIER



Conclusies

- 1^e jaarhelft
 - ⇒ 4% omzet toename
 - ⇒ 41% netto-winst toename
- 2^e jaarhelft
 - ⇒ Bestedingen duurzame consumenten artikelen onvoorspelbaar



Wat doen we

- Meer marketinginspanningen ten behoeve van gunst consument
- Versnelde ontwikkeling innovaties
- Productie flexibel ten opzichte van afzet
⇒ voorkomen extreme voorraad



Vooruitzichten:

Toename

van de netto-winst 2001

ten opzichte van 2000

onvoorziene omstandigheden voorbehouden