

Jaarcijfers 2001

Amsterdam

25 februari, 2002



ACCELL GROUP

The Premier European Cycle Group

Agenda

- **Samenvatting resultaten**
- Markt
- Accell Group in 2001
- Aandeel Accell Group
- Financieel
- Producten

Samenvatting resultaten

(x EUR miljoen)	1999	2000	2001	
Omzet	150,3	203,7	205,6	0,9%
Netto-winst*	3,0	4,2	5,0	19,0%
Winst per aandeel*	1,03	1,45	1,72	18,6%
Solvabiliteit	31%	29%	32%	
Balans totaal	79,7	96,5	117,5	21,8%

* Netto-winst uit gewone bedrijfsuitoefening

Winstgroei

- Focus afzet goed renderende kwaliteitsfietsen
- Aanpassingsvermogen organisatie

- Samenvatting resultaten
- **Markt**
- Accell Group in 2001
- Aandeel Accell Group
- Financieel
- Producten

Eerste jaarhelft

- Vermindering bestedingen duurzame consumenten artikelen in alle landen, met name in Duitsland
- Lange periode met regen
- Europa getroffen door MKZ



ACCELL GROUP

The Premier European Cycle Group

Tweede jaarhelft

- Aanhoudende vermindering consumentenbestedingen
- Achterblijvende afzetten door hogere dealervoorraden
- Focus op goed renderende kwaliteitsfietsen



- Bij verwachting achterblijvend volume
- Gelijke omzet door goede mix

Nederland

- Daling volume
 - ⇒ Met name goedkopere, kwalitatief mindere fietsen
- Aarzelende consumentenbestedingen
 - ⇒ Bij besteding vaak duurdere kwaliteitsfiets



- Gestegen omzet bij dalend volume
- Aandeel Accell merken toegenomen met betere mix

Duitsland

- Teruglopende vraag fietsen
 - ⇒ Via inkoopcombinaties
 - ⇒ Mountainbikes
- Prijsconcurrentie
- Winora minder last dan Hercules
- Blijft grootste markt Europa

Frankrijk

- Fiets hoofdzakelijk gebruikt voor sportieve doeleinden
- Groei hoogwaardige fietsen via vakhandel
- Verkopen via andere kanalen onder druk
 - ⇒ hoog aandeel private label

The premier European Cycle Group

- # 1 positie Nederland
- # 2 positie Duitsland
- # 3 positie Frankrijk



2 positie Europa

Agenda

- Samenvatting resultaten
- Markt
- **Accell Group in 2001**
- Aandeel Accell Group
- Financieel
- Producten



ACCELL GROUP

The Premier European Cycle Group

Verplaatsen productie Hercules

- Productie
 - ⇒ Beëindiging assemblage in Duitsland
 - ⇒ Verplaatsing naar Hongarije
 - ⇒ 100 van de 130 arbeidsplaatsen vervallen
 - ⇒ Kosten volledig ten laste van voorzieningen
- Blijft actief in ontwikkeling, marketing en verkoop



ACCELL GROUP

The Premier European Cycle Group

Productievestiging Hongarije

- Investering: € 4 miljoen
- Start productie medio 2002 voor Duitse markt
 - ⇒ Hercules
 - ⇒ Winora
- Dicht op de Europese markt
 - ⇒ Flexibiliteit
 - ⇒ Kwaliteit
- Vanaf 2002 en verder
 - substantiële kostenbesparing
 - bouwen aan marktpositie Oost-Europa

Overname Winora Group

- Overgenomen van Derby Group
- Totale omzet ongeveer EUR 45 miljoen
- Winstgevend
- Twee divisies
 - ⇒ Fietsen
 - ⇒ Fietsaccessoires

Winora fietsen

- Sterke merken
 - ⇒ Winora
 - ⇒ Staiger
 - ⇒ Hai
- Verkoop aan niet-georganiseerde vakhandel
 - ⇒ Grootste aanbieder vrije vakhandel
- Assemblage fietsen uitbesteed

Winora fietsaccessoires

- In omvang derde van Duitsland
- Onderdelen en accessoires
- Verkoop aan niet georganiseerde vakhandel

Emissie

- 290.000 aandelen
- 20 december 2001
- Overwegend institutionele beleggers

- Samenvatting resultaten
- Markt
- Accell Group in 2001
- **Aandeel Accell Group**
- Financieel
- Producten

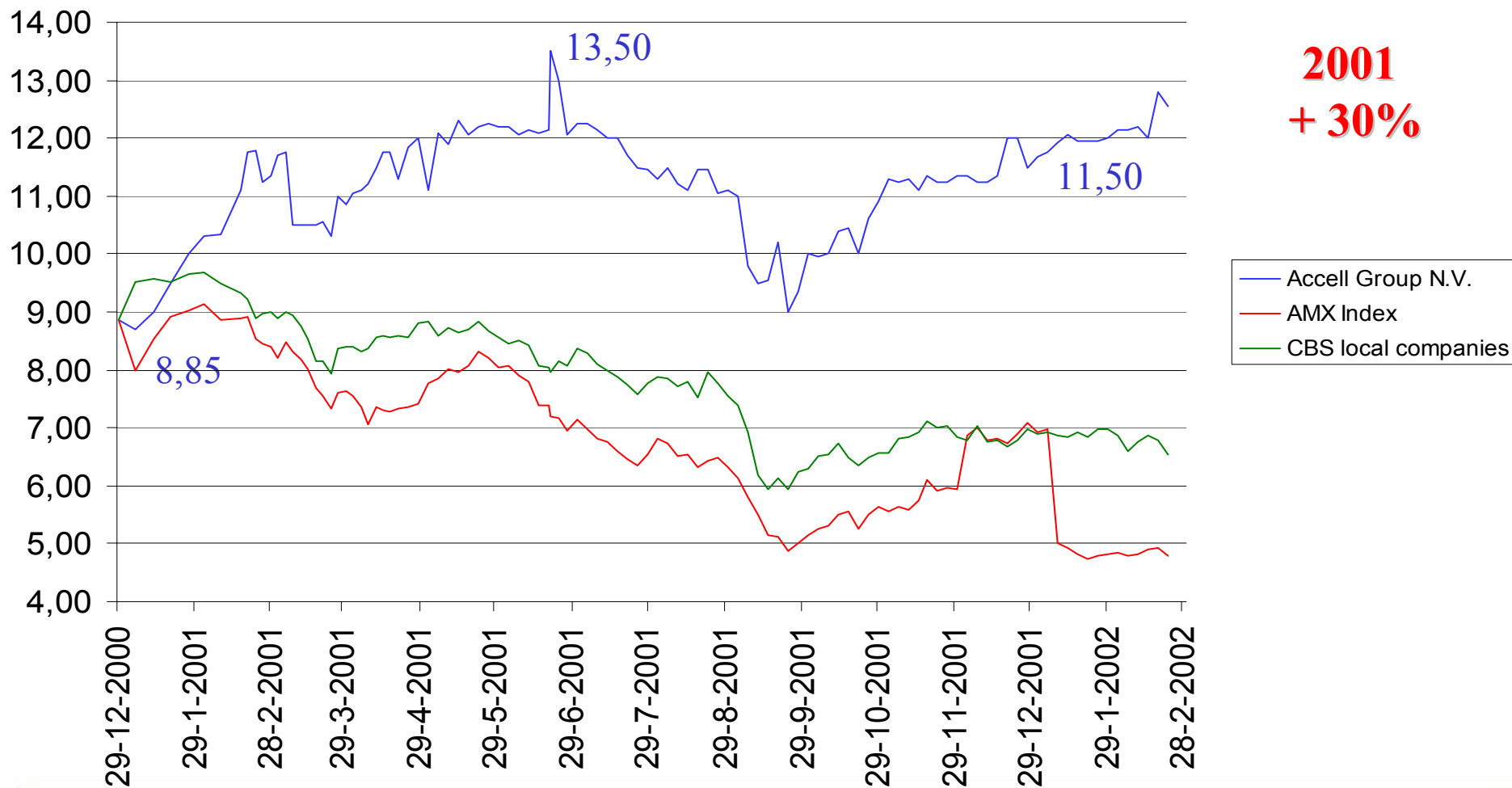
TOP 10 STIJGERS EURONEXT AMSTERDAM 2001

Amsterdam (BETTEN BEURSMEDIA NEWS) - Hier volgt een overzicht van de tien grootste stijgers op Euronext Amsterdam in het jaar 2001.

Fonds	Slotkoers 2001	Slotkoers 2000	Vershil (%)
1. ASMI	EUR 21,75	EUR 10,75	+102,3%
2. Scala	EUR 3,30	EUR 1,79	+84,3%
3. Delft Instruments	EUR 10,85	EUR 7,10	+52,8%
4. HES Beheer	EUR 3,49	EUR 2,30	+51,7%
5. Copaco	EUR 2,89	EUR 2,00	+44,5%
6. Sligro	EUR 35,00	EUR 26,10	+34,1%
7. Opg	EUR 38,77	EUR 29,50	+31,4%
8. Accell	EUR 11,50	EUR 8,85	+29,9%
9. Rodamco NA	EUR 52,80	EUR 41,35	+27,7%
10. Textielgroep Tw	EUR 89,00	EUR 70,00	+27,1%

(c) BETTEN BEURSMEDIA NEWS (tel: +31 20 710 1756; fax: +31 20 710 1875)

Koerstonwikkeling aandeel



- Samenvatting resultaten
- Markt
- Accell Group in 2001
- Aandeel Accell Group
- **Financieel**
- Producten



ACCELL GROUP

The Premier European Cycle Group

Highlights financieel

➤ Resultaten 2001:

⇒ Omzetgroei : 1%

⇒ Winstgroei : 19%

⇒ EBIT in % van omzet: van 4,7% naar 5,5%

➤ Balansgegevens per 31/12/2001:

⇒ Werkzaam vermogen van € 85m naar €103m

⇒ Solvabiliteit van 29,3% naar 31,9%

Highlights financieel (2)

➤ Per aandeel :

⇒ Winst van € 1,45 naar € 1,72

⇒ Eigen vermogen van € 9,74 naar € 12,76

⇒ Dividend : van € 0,60 naar € 0,85 (incl stock)

- Pay-out 50% (2000: 42%)

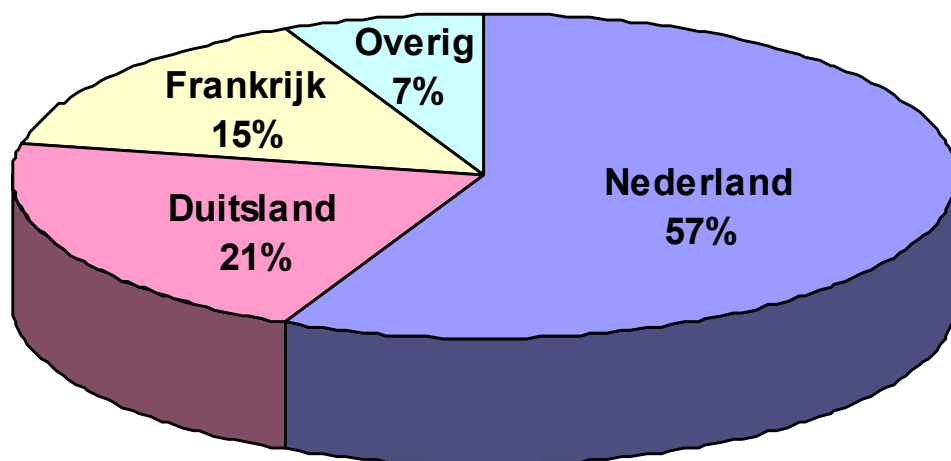
- Rendement 7,4% (2000: 6,8%)

Resultaten Accell Group

- Rendement van de omzet verbeterde:
 - ✓ Volumedalingen in onderste segmenten en in Duitsland:
 - Focus op afzet kwaliteitsfietsen
 - Impulsieve aankopen minder
 - Minder volume verkocht via inkoopcombinaties Duitsland (met name in stadsfietsen)
 - ✓ Omzet bleef nagenoeg gelijk dus gemiddelde prijzen van de afzet namen toe

Geografische omzetverdeling

2001

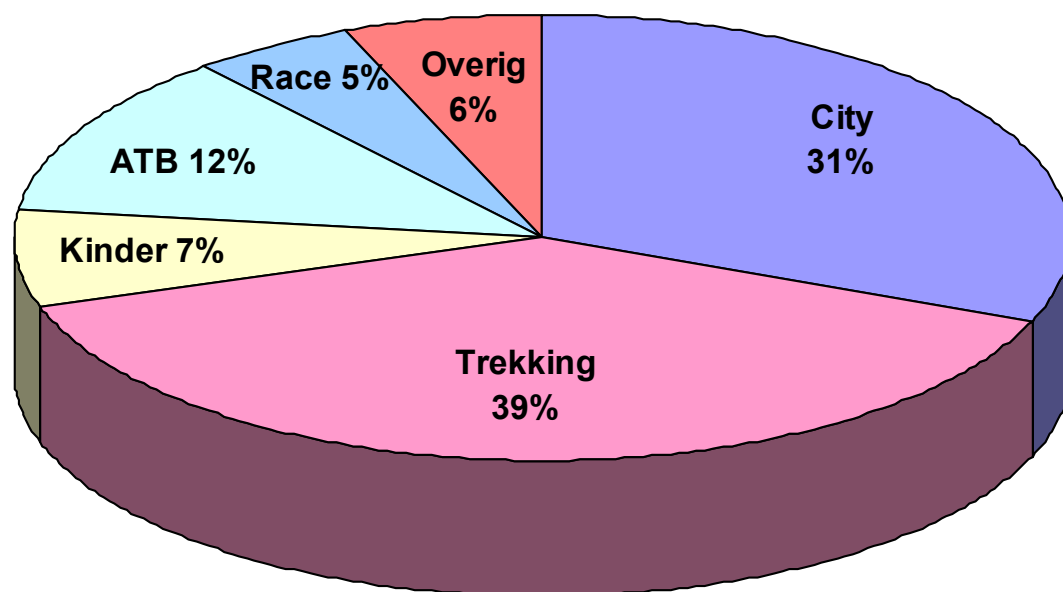


(* EUR milj.)

	2000	2001
Nederland	107,6	117,8
Duitsland	50,9	43,4
Frankrijk	29,9	31,2
Overig	15,3	13,2
Totaal	203,7	205,6

Omzetontwikkeling per segment

2001



(* EUR milj.)

	2000	2001
City	72,9	64,3
Trekking	69,4	79,1
Kinder	15,1	13,9
ATB	29,1	25,4
Race	6,6	9,9
Overig	10,6	13,0
Totaal	203,7	205,6

Resultaten Accell Group (2)

(vervolg rendement omzet)

- ✓ Toegevoegde waarde nam licht af: duurdere fietsen, minder toegevoegde waarde in % (wel in geld!)
... even een voorbeeld:

	"Lage segment"		"Hoge segment"	
Omzet	€ 200		€ 500	
Materiaal	120	60%	350	70%
Toegevoegde waarde	€ 80	40%	€ 150	30%
Kosten	80		120	
Marge	€ 0		€ 30	

- ✓ Materiaalkosten 2001 : 65% van de omzet
 - Eerste helft 66% (2000: 66%)
 - Tweede helft 64% (2000: 61%)



ACCELL GROUP

The Premier European Cycle Group

Resultaten Accell Group (3)

(vervolg rendement omzet)

✓ Operationele kosten afgenomen

	1999	2000	2001	
Personeelskosten	27,6	35,1	33,7	-4%
Afschrijvingen	2,2	2,3	2,3	0%
Overige bedrijfskosten	19,3	27,1	24,8	-8%
Totaal	<u>49,1</u>	<u>64,5</u>	<u>60,8</u>	

- Personeelskosten van 17,2% naar 16,4% van de omzet
- Overige kosten 8,5% minder dan in 2001

Resultatenrekening

	1999	2000	2001	
Omzet	150,3	203,7	205,6	
Overige bedrijfsopbrengsten	0,0	1,5	0,6	
Netto-omzet	150,3	205,2	206,2	
Materiaalkosten	95,2	131,1	134,0	65,2%
Overige kosten	49,1	64,5	60,8	
Bedrijfsresultaat (EBIT)	6,0	9,6	11,4	5,5%
Rentekosten	1,4	3,0	3,6	
Belastingen	1,6	2,4	2,8	
Netto-winst uit gewone bedrijfsuitoefening	3,0	4,2	5,0	2,4%
Buitengewone baten	0,0	0,1	0,1	
Netto-winst	3,0	4,3	5,1	2,5%

Resultaten per halfjaar

	Eerste Halfjaar		Tweede Halfjaar	
	2000	2001	2000	2001
Omzet	119,8	124,2	83,9	81,5
Voorraadmutatie	0,1-	0,4	1,6	0,2
Netto omzet	119,7	124,5	85,5	81,7
	66%	66%	61%	64%
Kosten grond en hulpstoffen	(78,9)	(82,1)	(52,2)	(51,9)
Overige kosten	(36,6)	(36,7)	(27,9)	(24,2)
	<u>(115,5)</u>	<u>(118,7)</u>	<u>(80,1)</u>	<u>(76,1)</u>
Bedrijfsresultaat	4,192	5,815	5,400	5,544
	3,5%	4,7%	6,4%	6,8%
Uitkomst financiële baten en lasten	(1,4)	(1,8)	(1,7)	(1,7)
Belastingen	(1,0)	(1,4)	(1,4)	(1,4)
Netto winst uit gewone bedrijfsuitoefening	1,8	2,6	2,4	2,5
	1,5%	2,1%	2,8%	3,0%

Balans, activa (x € miljoen)

Activa	1999	2000	2001
<i>Vaste activa</i>			
Immateriële vaste activa	0,0	0,0	0,6
Materiële vaste activa	13,3	13,3	21,4
Financiële vaste activa	4,3	3,8	3,7
	<u>17,6</u>	<u>17,1</u>	<u>25,7</u>
<i>Vlottende activa</i>			
Vorraden	34,7	50,4	58,0
Vorderingen	27,4	29,0	33,8
Liquide middelen	0,0	0,0	0,0
	<u>62,1</u>	<u>79,4</u>	<u>91,8</u>
Totaal activa	<u><u>79,7</u></u>	<u><u>96,5</u></u>	<u><u>117,5</u></u>

- Immaterieel actief door ontwikkelingsproject
- Toename materieel actief door Winora en Hongarije

Werkkapitaal

- Aandacht voor voorraden is versterkt :
 - Voorraad onderdelen neemt af
 - Voorraad gereed produkt is vooral toegenomen door acquisitie Winora

	1999	2000	2001
Onderdelen	23.019	28.438	24.645
Gereed product	11.649	21.984	33.316
	<u>34.668</u>	<u>50.422</u>	<u>57.961</u>

- Debiteuren nemen door Winora toe
- Totaal toename werkkapitaal door Winora €13,5m



ACCELL GROUP

The Premier European Cycle Group

Financiering

	1999	2000	2001
Balanstotaal	79,7	96,5	117,5
Overige korte schulden	8,9	11,6	14,6
Werkzaam vermogen	<u>70,8</u>	<u>84,9</u>	<u>102,9</u>

- Werkzaam vermogen door Winora en investering in Hongarije toegenomen
- Rendement op werkzaam vermogen onder druk
- Financieringsverhoudingen op peil:
 - Eigen vermogen 36% ('00: 33%)
 - Vreemd vermogen 64% ('00: 67%)



ACCELL GROUP

The Premier European Cycle Group

Ontwikkeling eigen vermogen

- Toename door winst : € 5,1 mln
 - Toename door emissie: € 3,1 mln
 - Toename herwaarderingsreserve: € 2,7 mln
 - Betaling dividend 2000: (€ 1,7 mln)
- € 9,2 mln
- Solvabiliteit van Accell nam toe tot 31,9%
 - Per gewogen gemiddeld aandeel neemt eigen vermogen toe van Euro 9,74 naar Euro 12,76



ACCELL GROUP

The Premier European Cycle Group

Presentatie wijziging

- Door nieuwe richtlijn Jaarverslaggeving dient dividend onder vermogen gerubriceerd te blijven
- Effect presentatiewijziging op aantal ratio's

	2000	2001
Groepsvermogen		
nieuwe presentatie	28.242	37.437
oude presentatie (*)	26.486	35.837
ROE		
nieuwe presentatie	14,92%	13,44%
oude presentatie (*)	15,91%	14,04%
Solvabiliteit		
nieuwe presentatie	29,27%	31,86%
oude presentatie (*)	27,45%	30,50%

(* in 2001 alleen correctie contante dividend)

Balans, passiva (x € miljoen)

(voor winstbestemming)

Passiva	1999	2000	2001
Groepsvermogen	24,5	28,2	37,4
Egal. rek. inv. premies	0,3	0,2	0,2
Voorzieningen	6,2	5,7	8,5
Langlopende schulden	14,4	14,2	15,3
Kredietinstellingen	25,4	36,5	41,5
Leveranciers	4,8	4,1	9,4
Kortlopende schulden	4,1	7,5	5,2
	<u>79,7</u>	<u>96,5</u>	<u>117,5</u>

- Voorzieningen met name voor reorganisatie Duitse activiteiten
- Beter gebruik leverancierskrediet



ACCELL GROUP

The Premier European Cycle Group

Ratios

	1999	2000	2001
ROCE	9%	11%	11%
ROE	13%	16%	13%
Bedrijfsresultaat/omzet	4%	5%	6%
Solvabiliteit	31%	29%	32%
Gemiddeld # medewerkers	768	998	1.051



ACCELL GROUP

The Premier European Cycle Group

Dividendvoorstel

- Combinatie-dividend:
 - ⇒ EUR 0,50 contant
 - +
 - ⇒ 0,03 aandeel per gewoon uitstaand aandeel
- Totaal dividend: EUR 0,85* (2000: 0,60)
- Uitkeringspercentage : ca. 50% (2000: 42%)
- Dividendrendement: 7,4%* (2000: 6,8%)

* Gebaseerd op ultimo koers



ACCELL GROUP

The Premier European Cycle Group

Vooruitzichten

- Groei relevante marktsegmenten
- Meer fietsmobiliteit
- Meer fietskilometers
- Implementatie Duitse en Hongaarse project
- Volledige opname Winora
- Goede uitgangspositie op basis van voorverkopen en huidige orderportefeuille

➤ Toename omzet en netto-winst per aandeel



ACCELL GROUP

The Premier European Cycle Group



ACCELL GROUP

BATAVUS BE ONE KOGA MIYATA LOEKIE WINORA SPARTA HERCULES LAPIERRE MERCIER