

Halfjaarcijfers 2002

Amsterdam
18 juli, 2002



ACCELL GROUP

The Premier European Cycle Group

René Takens

Hielke Sybesma

- **Samenvatting resultaten halfjaar**
- Markt
- Accell Group in 1^e helft 2002
- Aandeel Accell Group
- Financieel

Samenvatting halfjaarresultaten

(x EUR miljoen)	30-6-2000	30-6-2001	30-6-2002	
Omzet	119,8	124,2	159,2	28%
Netto-winst*	1,8	2,6	3,6	38%
Winst per aandeel*	0,63	0,88	1,09	24%
Solvabiliteit	27,7%	27,2%	38,0%	
Balanstotaal	93,5	106,9	123,0	15%
Koers aandeel	9,10	12,25	14,00	14%

* Netto-winst uit gewone bedrijfsuitoefening

Groei omzet en winst

- Toevoeging Winora
- Autonome margeverbetering
- Kostenreductie bij Hercules

- Samenvatting resultaten halfjaar
- **Markt**
- Accell Group in 1^e helft 2002
- Aandeel Accell Group
- Financieel

- Markt gelijk
⇒ Accell Group groeit
- Keuze voor kwaliteit
- Consumentengedrag moeilijk voorspelbaar

Duitsland

- Volume vakhandel teruglopend ten gevolge van lagere consumentbestedingen
- Duitse consument onzeker in besteding
- Vakhandel op prijs georiënteerd
- Accell Group merken houden stand



ACCELL GROUP

The Premier European Cycle Group

Frankrijk

- Focus op specialistische producten via vakhandel succesvol
- Fietsenverkoop in massamarkt versterkt door meer marketinginspanningen
- Accell Group groeit in licht dalende markt
- Rendement verbeterd

- Markten België en Scandinavië stabiel
- Aandacht op Zwitserland en Oostenrijk

- Samenvatting resultaten halfjaar
- Markt
- Accell Group in 1^e helft 2002
- Aandeel Accell Group
- Financieel

Hoofdpunten

- Bouw fabriek Hongarije
- Integratie Winora
- Financiering NIB

Hongarije

- Testseries gestart
- Productie series starten in september
- Hercules en Winora
 - ⇒ Modeljaar 2003
 - ⇒ Aansturing/planning vanuit Duitsland



ACCELL GROUP

The Premier European Cycle Group



BATAVUS

BE ONE

KOGA MIYATA

LOEKIE

WINORA

SPARTA

HERCULES

LAPIERRE

MERCIER



ACCELL GROUP

The Premier European Cycle Group



BATAVUS

BE ONE

KOGA MIYATA

LOEKIE

WINORA

SPARTA

HERCULES

LAPIERRE

MERCIER



ACCELL GROUP

The Premier European Cycle Group



BATAVUS

BE ONE

KOGA MIYATA

LOEKIE

WINORA

SPARTA

HERCULES

LAPIERRE

MERCIER



ACCELL GROUP

The Premier European Cycle Group

Integratie Winora Group

- Synergie
 - ⇒ Inkoop
 - ⇒ Research & Development
- Nieuwe activiteit onderdelen & accessoires binnen Accell Group
- Productie naar Hongarije en Nederland



ACCELL GROUP

The Premier European Cycle Group

Achtergestelde lening

- € 7,5 miljoen via NIB capital
- Looptijd 7,5 jaar
- Verstevinging vermogenspositie ten behoeve van verdere groei

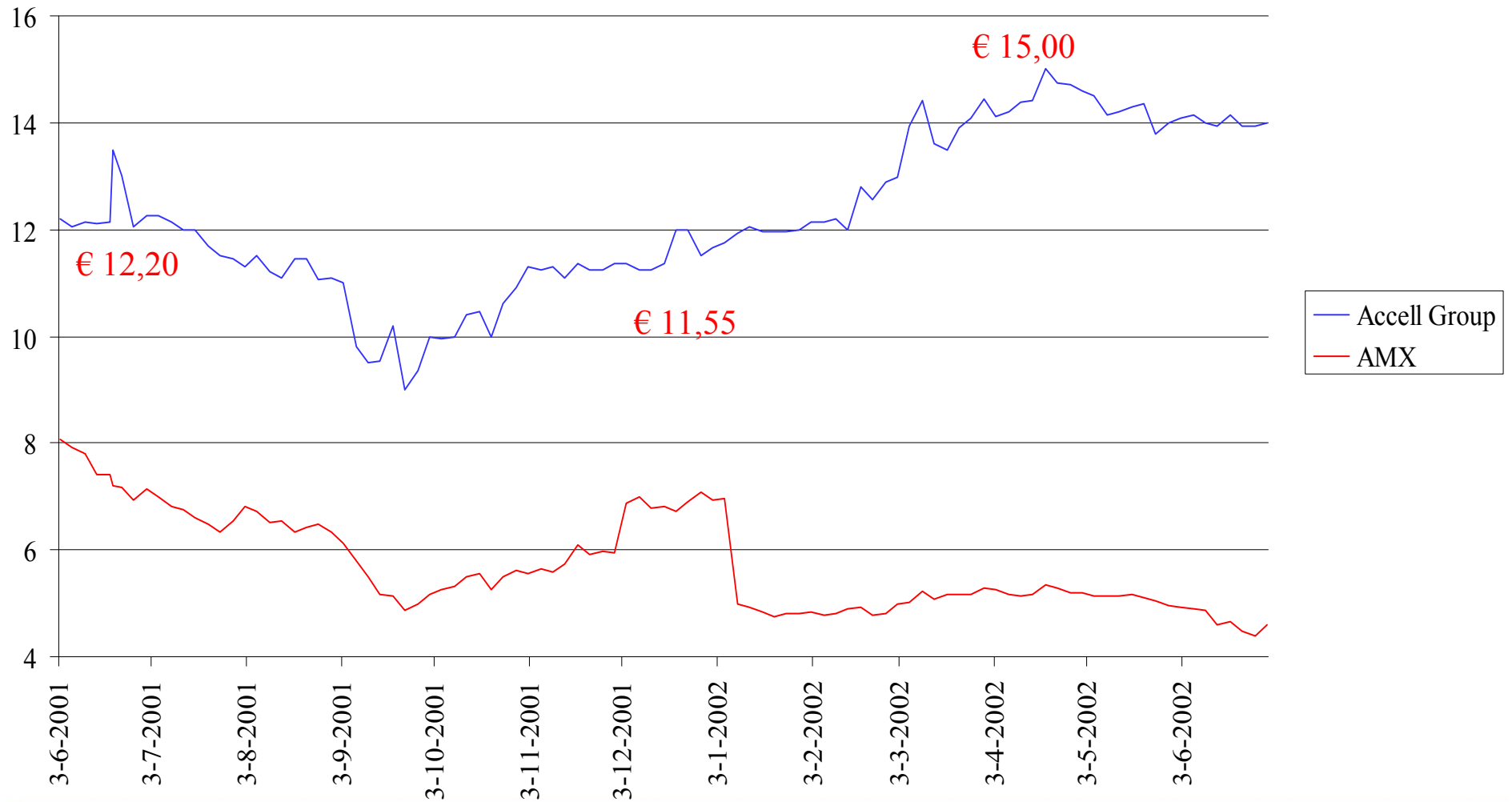
Agenda

- Samenvatting resultaten half jaar
- Markt
- Accell Group in 1^e helft 2002
- **Aandeel Accell Group**
- Financieel



ACCELL GROUP
The Premier European Cycle Group

Koerstonwikkeling aandeel



BATAVUS BE ONE KOGA MIYATA LOEKIE WINORA SPARTA HERCULES LAPIERRE MERCIER



ACCELL GROUP

The Premier European Cycle Group

Hielke Sybesma

René Takens



ACCELL GROUP

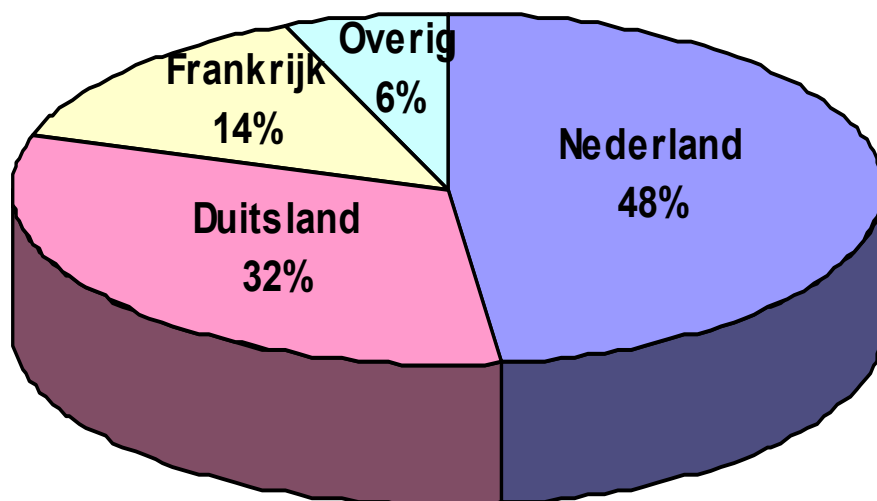
The Premier European Cycle Group

Resultaten Accell Group

- Groepsresultaat aanzienlijk verbeterd:
 - ⇒ Verkoopmix ook in eerste jaarhelft gunstig
 - ⇒ Autonome groei van resultaten bedrijven
 - ⇒ Integratie Winora
 - ⇒ Afbouw productie Hercules

Geografische omzetverdeling

2002



(* EUR milj.)

	2001	2002
Nederland	73,3	75,9
Duitsland	24,8	50,6
Frankrijk	21,1	22,4
Overig	5,0	10,3
Totaal	124,2	159,2

- Duitsland stijgt als gevolg van Winora
- Overig stijgt met name door Winora (Oostenrijk & Zwitserland) en verkopen België

Resultatenrekening

	30-6-2001	2001	30-6-2002	
Omzet	124,2	205,6	159,2	28%
Voorraadmutatie	0,3	0,6	-1,0	
Netto omzet	124,5	206,2	158,2	
Materiaalkosten	82,1	134,0	105,7	29%
Overige kosten	36,6	60,8	45,1	23%
Bedrijfsresultaat (EBIT)	5,8	11,4	7,4	28%
Rentekosten	1,8	3,6	1,9	
Belastingen	1,4	2,8	1,9	
Netto-winst uit gewone bedrijfsuitoefening	2,6	5,0	3,6	38%
Buitengewone baten	0,0	0,1	0,2	
Netto-winst	2,6	5,1	3,8	46%

Balans, activa (x € miljoen)

Activa	30-6-2001	31-12-2001	30-6-2002
<i>Vaste activa</i>			
Immateriële vaste activa	0,0	0,6	0,6
Materiële vaste activa	13,9	21,4	22,5
Financiële vaste activa	3,8	3,7	3,7
	<hr/> 17,7	<hr/> 25,7	<hr/> 26,8
<i>Vlottende activa</i>			
Vorraden	50,2	58,0	52,1
Vorderingen	39,0	33,8	44,1
Liquide middelen	0,0	0,0	0,0
	<hr/> 89,2	<hr/> 91,8	<hr/> 96,2
Totaal activa	<hr/> 106,9	<hr/> 117,5	<hr/> 123,0

Werkkapitaal

- Strakkere besturing goederenstroom
- Flexibele productie planning
- Leverancierskrediet

	30-6-2001	31-12-2001	30-6-2002
Vorraden	50.226	57.961	52.067
Debiteuren	37.708	32.380	43.609
Crediteuren	15.819-	9.401-	21.779-
	<u>72.115</u>	<u>80.940</u>	<u>73.897</u>

- Netto werkkapitaal nauwelijks toegenomen ondanks toevoeging Winora

Financiering

- Door vermindering kapitaalbeslag, goede resultaten en toevoeging Winora is balans versterkt
- Achtergestelde lening NIB
 - ⇒ Voordelige financiering van garantievermogen t.o.v. aandelen, convertibles, etc.
 - ⇒ EUR 7,5 miljoen voor looptijd van 7,5 jaar met lineaire aflossing
- Stevige basis voor verdere groei

Balans, passiva (x € miljoen)

Passiva	30-6-2001	31-12-2001	30-6-2002
Groepsvermogen	29,1	37,4	39,3
Achtergestelde lening	-	-	7,5
Voorzieningen	5,7	8,7	7,4
Langlopende schulden	14,2	15,3	16,4
Bankkrediet	35,6	41,4	20,6
Kortlopende schulden	22,3	14,7	31,8
	<u>106,9</u>	<u>117,5</u>	<u>123,0</u>

Ratios

	30-6-2001	31-12-2001	30-06-2002
Bedrijfsresultaat/Omzet	4,7%	5,5%	4,7%
Solvabiliteit	27%	32%	38%
Per aandeel (x €)			
Groepsvermogen	9,93	12,76	12,06
Netto-winst uit gewone bedrijfsuitoefening	0.88	1,72	1,09



ACCELL GROUP

The Premier European Cycle Group

René Takens

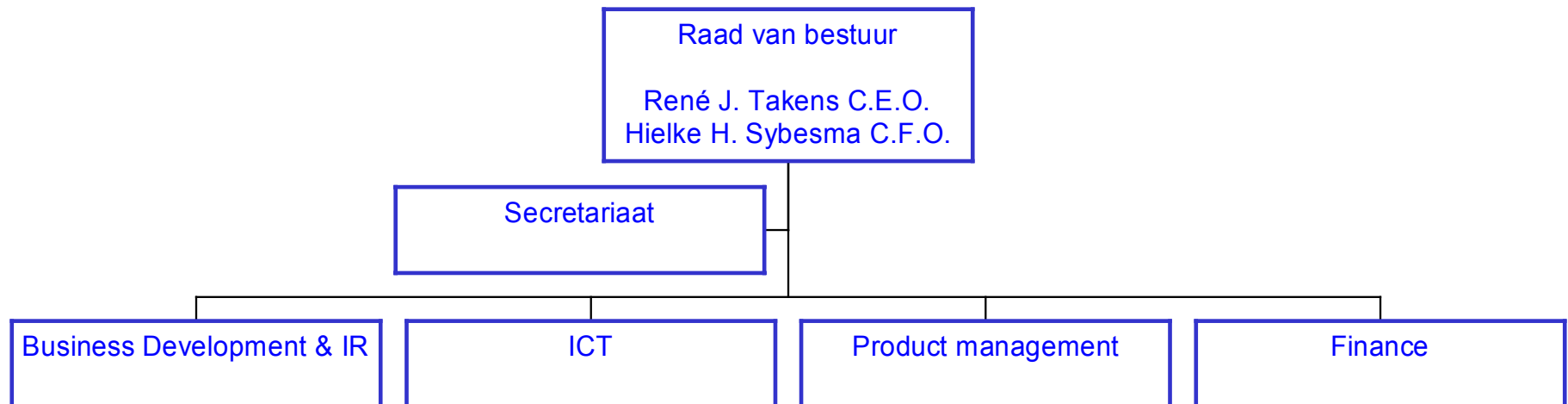
Hielke Sybesma



ACCELL GROUP

The Premier European Cycle Group

Organisatiestructuur Holding



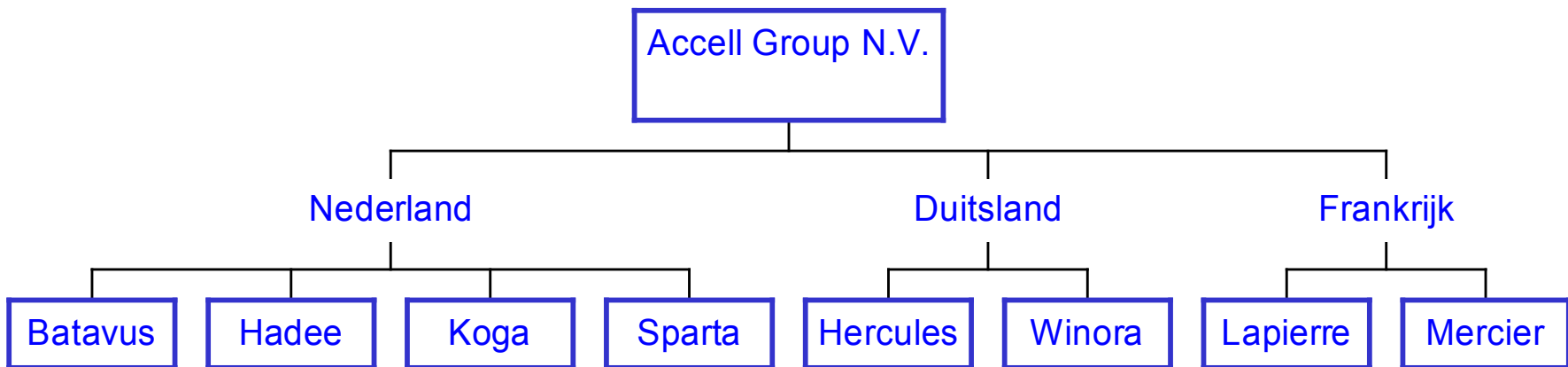
➤ In totaal zijn er 7 werknemers bij Accell Group holding



ACCELL GROUP

The Premier European Cycle Group

Organisatiestructuur Accell Group



Businessmodel Accell Group (1)

- Decentraal model
- Holding stuurt middels
 - ⇒ Dagrapportages
 - ⇒ Wekrapportages
 - ⇒ Maandrapportages (Profit & Loss + Balans)
 - ⇒ Bezoeken werkmaatschappijen

Businessmodel Accell Group (2)

- Synergie door middel van overlegstructuur onder leiding van Accell Group
 - ⇒ General Managers Meetings
 - ⇒ Research & Development
 - ⇒ Inkoop
 - ⇒ Controllers
 - ⇒ Marketing & Sales

Vooruitzichten

- Meer fietsmobiliteit
- Meer fietskilometers
- Groei onderdelen & accessoires

Vooruitzichten

- Tweede jaarhelft
 - ⇒ Geen tekenen op ander beeld dan 1^e jaarhelft
 - ⇒ Focus op merken
 - ⇒ Gerichte marketingcampagnes
 - ⇒ Kostenbeheersing
- Verbetering Accell Group in Duitsland
- Toename omzet en netto-winst per aandeel
(onvoorziene omstandigheden voorbehouden)



ACCELL GROUP

The Premier European Cycle Group



ACCELL GROUP

BATAVUS BE ONE KOGA MIYATA LOEKIE WINORA SPARTA HERCULES LAPIERRE MERCIER