



**Een introductie**

René Takens

## TOP 10 STIJGERS EURONEXT AMSTERDAM 2001

Amsterdam (BETTEN BEURSMEDIA NEWS) - Hier volgt een overzicht van de tien grootste stijgers op Euronext Amsterdam in het jaar 2001.

Fonds	Slotkoers 2001	Slotkoers 2000	Vershil (%)
1. ASMI	EUR 21,75	EUR 10,75	+102,3%
2. Scala	EUR 3,30	EUR 1,79	+84,3%
3. Delft Instruments	EUR 10,85	EUR 7,10	+52,8%
4. HES Beheer	EUR 3,49	EUR 2,30	+51,7%
5. Copaco	EUR 2,89	EUR 2,00	+44,5%
6. Sligro	EUR 35,00	EUR 26,10	+34,1%
7. Opg	EUR 38,77	EUR 29,50	+31,4%
8. Accell	EUR 11,50	EUR 8,85	+29,9%
9. Rodamco NA	EUR 52,80	EUR 41,35	+27,7%
10. Textielgroep Tw	EUR 89,00	EUR 70,00	+27,1%

(c) BETTEN BEURSMEDIA NEWS (tel: +31 20 710 1756; fax: +31 20 710 1875)



ACCELL GROUP

The Premier European Cycle Group

koga miyata

THE QUALITY PEOPLE IN CYCLING



- 3 X Goud
- 1 X Zilver



ACCELL GROUP

*The Premier European Cycle Group*

# Fiets van het jaar 2001

**BATAVUS** 





**ACCELL GROUP**

*The Premier European Cycle Group*



***ACCELL GROUP***

**De meest toonaangevende  
Europese fietsgroep**



**ACCELL GROUP**

*The Premier European Cycle Group*

## **The Premier European Cycle Group**

- Design, ontwikkeling, productie, marketing en verkoop van fietsen.
- Midden en hogere marktsegmenten.
- Verkoop aan gespecialiseerde vakhandel.

## **Kenmerken**

- Sterke merken
- Innovaties en differentiatie in design en productspecificaties.
- Synergie door treasury, ontwikkeling, inkoop, productie en verkoop.
- Efficiënte logistiek en productie.
- Doorlopend managen van kosten en verkoopprijzen.



ACCELL GROUP

The Premier European Cycle Group

**BATAVUS** 

**WINORA**<sup>®</sup>  
THE BIKE COMPANY

  
BE ONE BIKES

 **HERCULES**

**LOEKIE**<sup>®</sup>

E. Wiener  
**BIKE  
PARTS**  
Der Fachhandels-Partner

■■■■■■■■■■  
**SPARTA**  
*more than a bike*  
■■■■■■■■■■

 **MERCIER**<sup>®</sup>

**koga**  **miyata**  
THE QUALITY PEOPLE IN CYCLING

**LAPIERRE**<sup>™</sup>

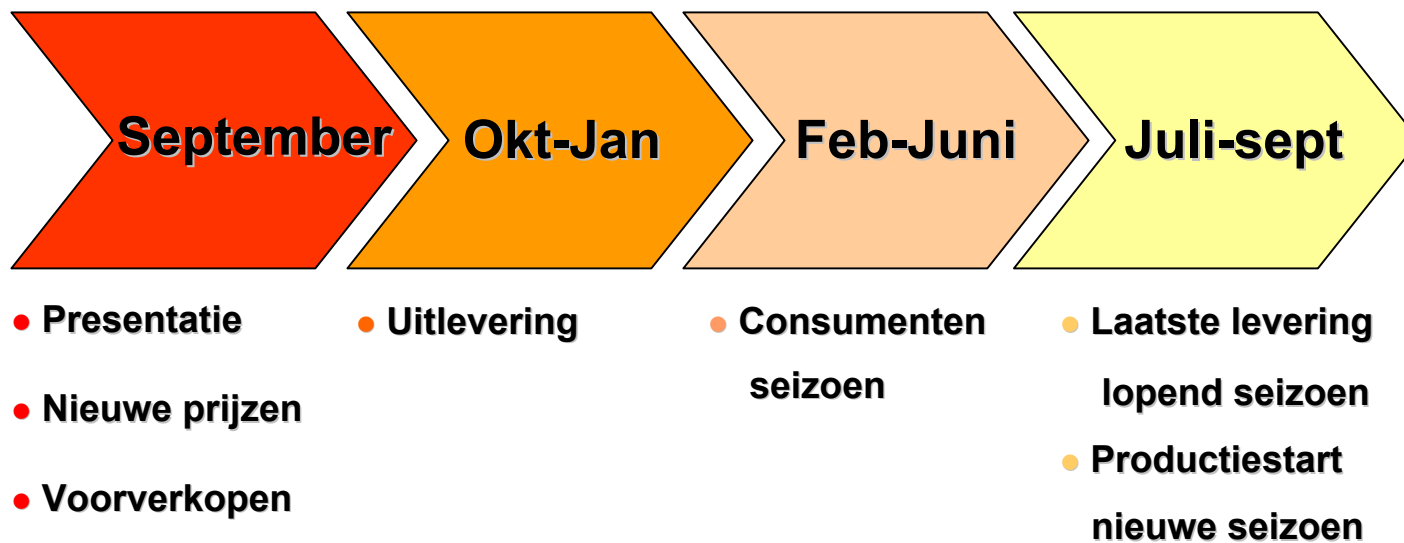


**ACCELL GROUP**

*The Premier European Cycle Group*

# De weg tot winnende producten

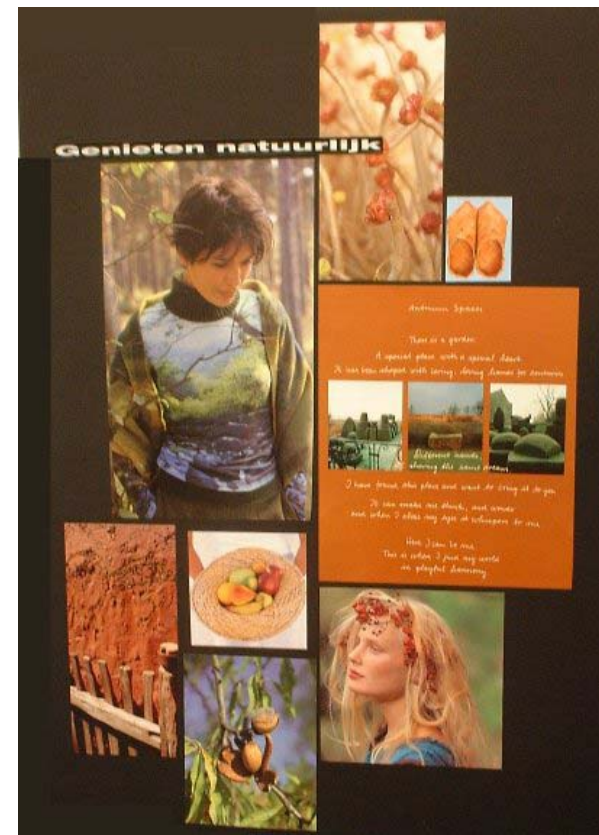
# Ontwikkeling Fietsseizoenen



## **Van probleemherkenning**

- Te zware fietsen
- Veiligheid
- Diefstal
- Comfort
- Geïntegreerde verlichting
- Lekke banden

# Via moodboards ...

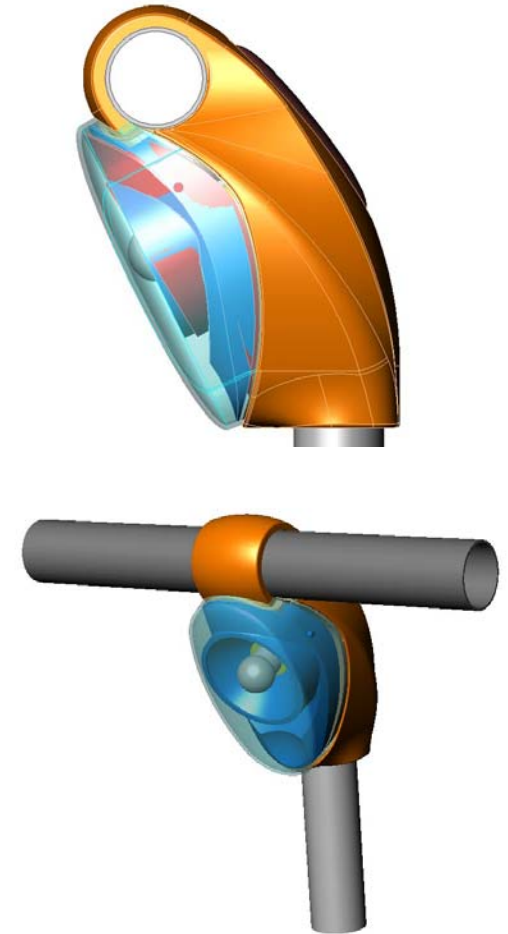
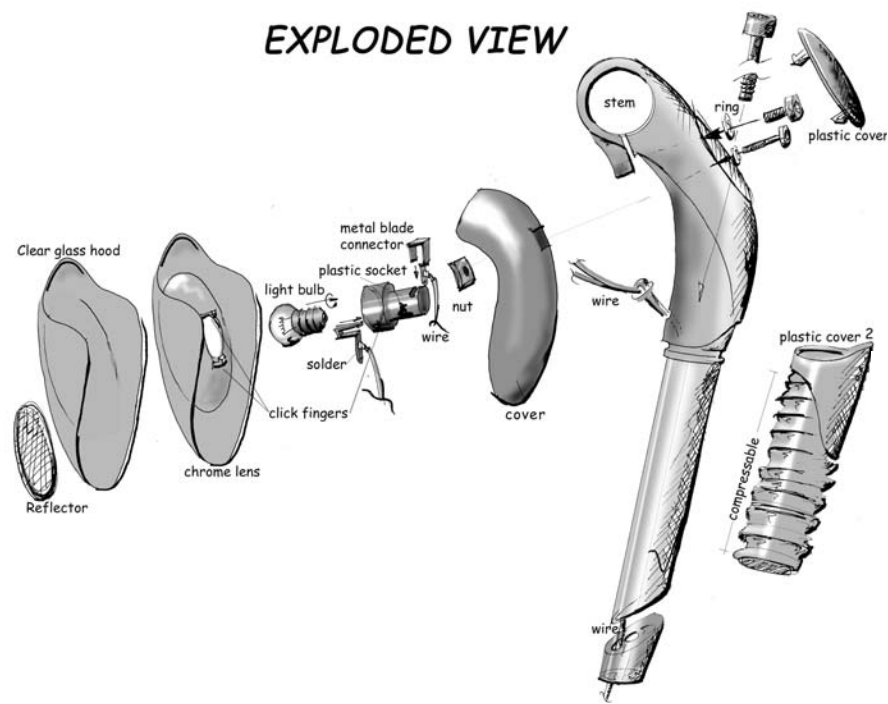
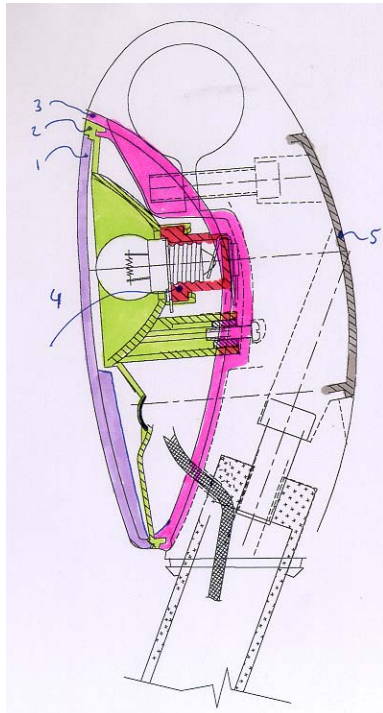




**ACCELL GROUP**

*The Premier European Cycle Group*

# Naar product schetsen ...



## **Naar productontwikkeling ...**



# Naar producten voor de toekomst



**ACCELL GROUP**

*The Premier European Cycle Group*



---

BATAVUS BE ONE KOGA MIYATA LOEKIE WINORA SPARTA HERCULES LAPIERRE MERCIER



**ACCELL GROUP**

*The Premier European Cycle Group*

# De markt

---

BATAVUS BE ONE KOGA MIYATA LOEKIE WINORA SPARTA HERCULES LAPIERRE MERCIER

## Geografische omzet verdeling

*Nederland: 50%*

**BATAVUS** 

**B1**<sup>®</sup>  
BE ONE BIKES

**koga**  **miyata**  
THE QUALITY PEOPLE IN CYCLING

**LOEKIE**<sup>®</sup>  
.....  
**SPARTA**  
*more than a bike*  
.....



## Geografische omzet verdeling

*Duitsland: 30%*





ACCELL GROUP

The Premier European Cycle Group

## Geografische omzet verdeling

*Frankrijk: 15%*



## Geografische omzet verdeling

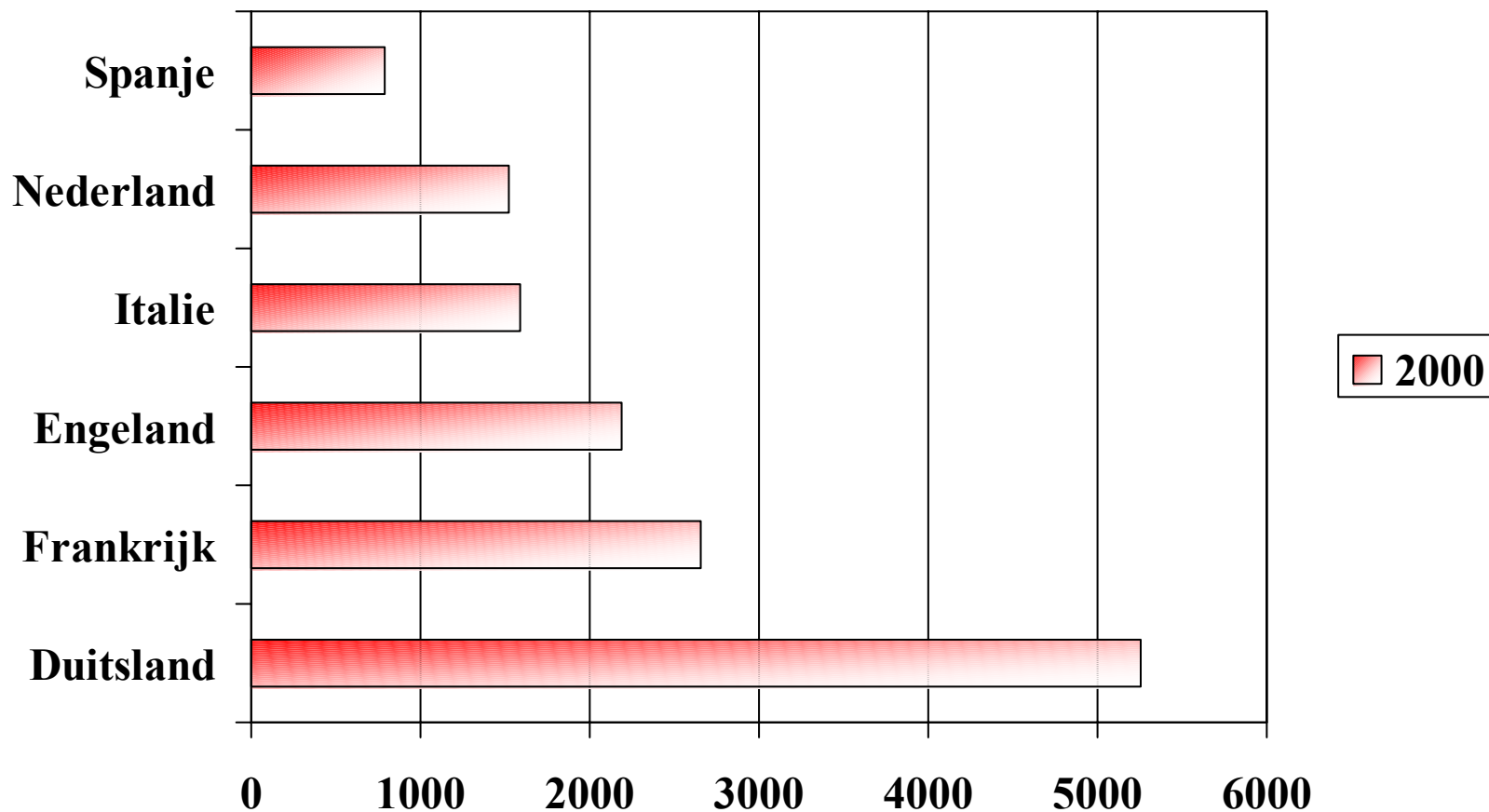
*Overig: 5%*



## Europese Unie: fietsbezit

<i>Land</i>	<i>Bezit</i>	<i>Fiets per inwoners</i>
<i>Nederland</i>	17,8	1,1
<i>Denemarken</i>	4,4	0,8
<i>Duitsland</i>	64,0	0,8
<i>Noorwegen</i>	3,0	0,7
<i>Zweden</i>	6,0	0,7
<i>Finland</i>	3,3	0,6
<i>Zwitserland</i>	3,8	0,5
<i>België</i>	5,2	0,5
<i>Italië</i>	26,5	0,5
<i>Oostenrijk</i>	3,3	0,4
<i>Engeland</i>	23,0	0,4
<i>Frankrijk</i>	20,0	0,3
<i>Spanje</i>	7,0	0,2

## Europese Unie: verkopen fietsen (x 1.000)



- In Europa worden jaarlijks ongeveer 14 – 16 miljoen fietsen verkocht

## **Verkoop van fietsen**

- Accell Group concentreert op vakhandel
- Verschillende kanalen per land
  - ⇒ Nederland 85% vakhandel
  - ⇒ Duitsland 50% vakhandel
  - ⇒ Frankrijk 20% vakhandel

## Concurrentie overzicht

- Europese markt is gefragmenteerde markt
  - ⇒ Ieder land heeft lokale sterke merken
  - ⇒ Aantal aanbieders per land varieert sterk
    - Nederland beperkt aantal
    - Duitsland zeer versnipperd
- Slechts enkele grote aanbieders in wereld
  - ⇒ **Accell Group**, Nederlands met grootste positie in Europa
  - ⇒ Cycle Europe, Zweeds met positie in Frankrijk en Italië
  - ⇒ Raleigh, Engels met positie in Europa, Canada en USA
  - ⇒ Giant, Taiwanees met positie in Azië, Europa en USA
  - ⇒ Trek, Amerikaans met positie in USA, Europa en Azië

## **Marktontwikkelingen 2001 (1)**

- Nederland getroffen door MKZ
- Lange periode met regen
- Vermindering bestedingen duurzame consumenten artikelen in alle landen, met name in Duitsland



- Hogere voorraden bij dealers
- Bij verwachting achterblijvende omzetten

## Marktontwikkelingen 2001 (2)

- Margeverbeteringen:
  - ⇒ prijzen
  - ⇒ mix
- Kwaliteit omzet goed (midden en hogere segment) ten gevolge van sterke merken en selectieve consument bestedingen



- Hoger resultaat bij geringe omzet groei

## **Interne ontwikkelingen**

- Opzetten productie en verkoopvestiging Hongarije
- Vermindering assemblage Duitsland
- Overname Winora Group

## **Wat doet de markt?**

- Meer fiets kilometers
  - ⇒ Rondom steden
  - ⇒ Vrije tijd bestedingen
- Design en innovaties slaan aan

## **Wat doen wij?**

- Meer marketinginspanningen ten behoeve van gunst consument
- Versnelde ontwikkeling innovaties
- Productie flexibel ten opzichte van afzet  
⇒ voorkomen extreme voorraad



**ACCELL GROUP**

*The Premier European Cycle Group*

# Het aandeel Accell Group

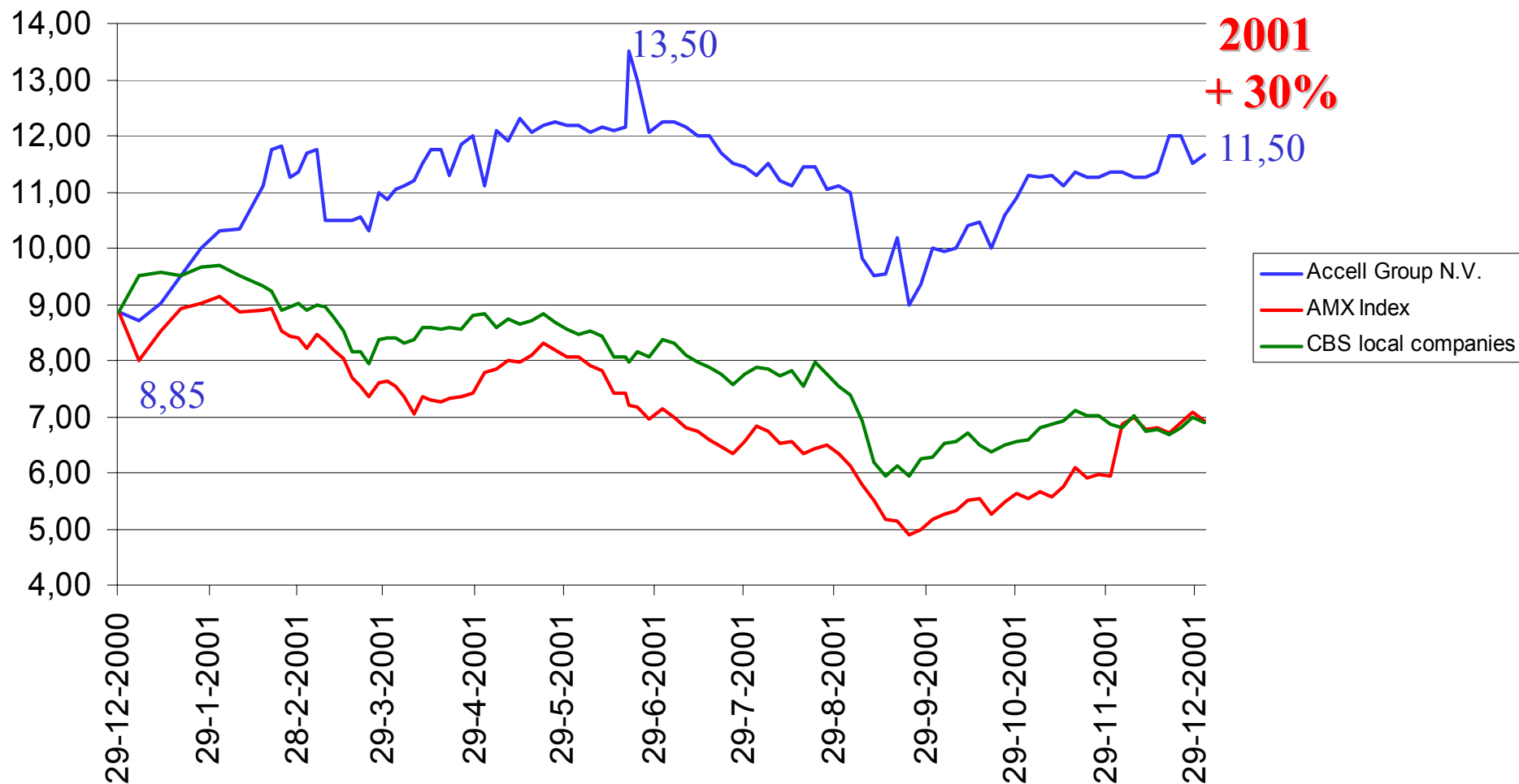
## **Het aandeel Accell Group**

- Vanaf 01-01-2002 opgenomen in NextPrime segment van Euronext Amsterdam
- Doorlopend verhandeld middels 2 liquidity providers

## Ontwikkelingen 2001 aandeel Accell Group

- 2001
  - ⇒ Top 10 grootste stijgers Euronext Amsterdam 2001
    - 29,9% over gehele jaar gemeten
  - ⇒ Laagste koers 12 mnd: Euro 8,70
  - ⇒ Hoogste koers 12 mnd: Euro 13,50
  - ⇒ Dividendrendement: 7,1% (bron: FD)

# Koersontwikkeling aandeel Accell Group



## **Investor Relations**

- Meer aandacht voor particuliere belegger
  - ⇒ Fabrieksbezoeken
  - ⇒ Beleggers bijeenkomsten
- Actuele informatievoorziening via Internet
  - ⇒ Persberichten
  - ⇒ Presentaties
  - ⇒ Jaarverslagen
  - ⇒ Actuele nieuws

## **Wat is ons doel?**

- Leidende positie op fietsmarkt
  - ⇒ Huidige positie: belangrijkste fietsfabrikant van Europa
- Sterke merken
- Positie op Europese Fun, fitness en Free-time leisure markt
  - ⇒ Meer en meer focus op actieve recreatie
  - ⇒ Consument heeft meer vrije tijd
  - ⇒ Consument wil kwaliteit en is daarvoor bereid meer te betalen
- Mobiliteitsmarkt



ACCELL GROUP

The Premier European Cycle Group

# Consumentenbond in de fout met fietsprijzen

AMSTERDAM, zaterdag

De Consumentenbond moet de uitspraken over prijsverhogingen van fietsen tijdens de invoering van de euro terugnemen. Fietsenfabrikant Batavus won gisteren een kort geding daarover.

De president van de rechtbank in Den Haag oordeelde dat de Consumentenbond in zijn berichtgeving en het onderzoek naar de prijsverhoging „onzorgvuldig heeft gehandeld”.

De Consumentenbond legt zich neer bij de uitspraak en zal een rectificatie naar buiten brengen, meldde een woordvoerder van de bond. Als de Consumentenbond niet met een rectificatie was gekomen had zij € 45.000 per dag moeten betalen, oplopend tot een maximum van € 450.000.

Een woordvoerder van Batavus, een dochter van het beursgenoteerde Accell, reageerde met gemengde gevoelens. „We zijn tevreden met de uitspraak, maar in een zaak als deze zijn eigenlijk geen winnaars.”

Dinsdag gaf de bestuursvoorzitter van Accell R. Takens al aan dat de geconstateerde prijsverhogingen te maken hebben met gestegen lonen en kosten. Accel bepaalt ieder jaar in september de adviesprijzen voor het nieuwe fietsseizoen.

## Vooruitzichten

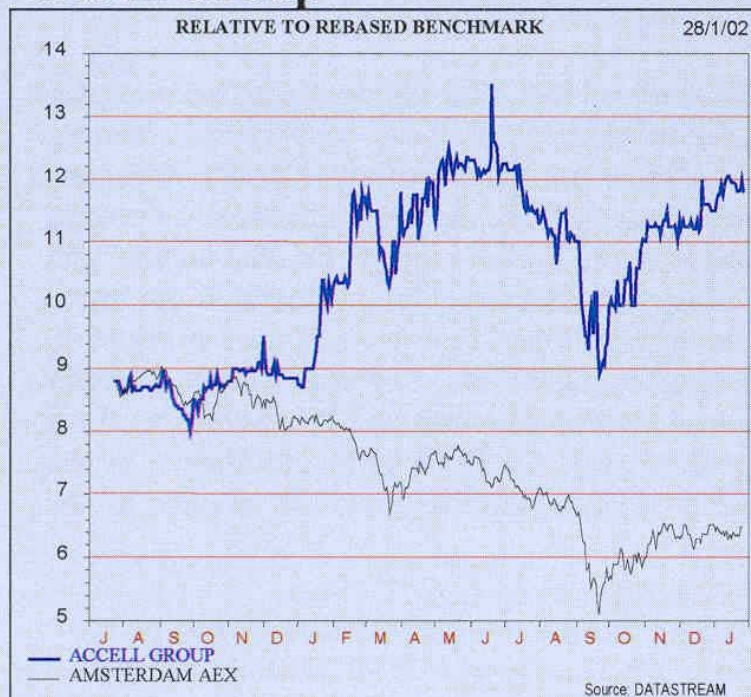
- 2001:
  - ⇒ Stijging netto-winst, winst per aandeel
- 2002:
  - ⇒ Onvoorziene omstandigheden voorbehouden stijging van omzet en netto-winst.

## **Belangrijke data 2002**

- 25 februari  
⇒ Bekendmaking jaarcijfers 2001
- 18 april  
⇒ Algemene Vergadering van Aandeelhouders
- 18 juli  
⇒ Bekendmaking halfjaarcijfers 2002

INDUSTRIAL, DIVERSIFIED

## Accell Group



Analyst: Frank van Wijk (+31 20 550 8805)

Initial coverage: Add (3)

<b>Date</b>	28 January, 2002			
<b>Share price (EUR)</b>	11.81			
<b>Price Target (EUR)</b>	14			
<b>Risk profile</b>	High			
<b>AEX</b>	509.55			
<b>12 M High-Low (EUR)</b>	13.50-8.90			
<b>Market Cap (EUR)</b>	38.0m			
<b>Event</b>	Company visit			
<b>Average Daily volume</b>	2000			
Major shareholders: Vereniging Friesland Bank 10%; Darlin 10%; ASR 5%; Delta Lloyd 5%; Driessen Beleggingen 5%; Generali 5%; Holding Aarts-Heerkens 5%; J.H. Langendoen 5%; West-End 5%; Zibart 5%				
SNS Securities N.V. acts as liquidity provider for Accell Group N.V.				
<b>FY-end Dec</b>	<b>EPS</b>	<b>P/E</b>	<b>DIV</b>	<b>Yield</b>
<b>1999</b>	1.03	9.2	0.41	4.3%
<b>2000</b>	1.45	6.1	0.60	6.8%
<b>2001 E</b>	1.58	7.3	0.63	5.5%
<b>2002 E</b>	1.93	6.2	0.77	6.4%
<b>2003 E</b>	2.14	5.6	0.85	7.2%
1999-2000 prices end FY			Reuterscode: ACCG.AS Bloombergcode: ACC NA	