



***ACCELL GROUP***

# Presentatie jaarcijfers 2000

Amsterdam, 16 februari 2001

René Takens

Wino de Jong

# Algemene gang van zaken

- Eerste jaarhelft
  - ⇒ Prijsverhogingen door dollar en yen
  - ⇒ Invloed logistieke verstoringen 1999
  - ⇒ Afronding reorganisatie Sparta

Omzet: € 119,8 miljoen (+32,5%)

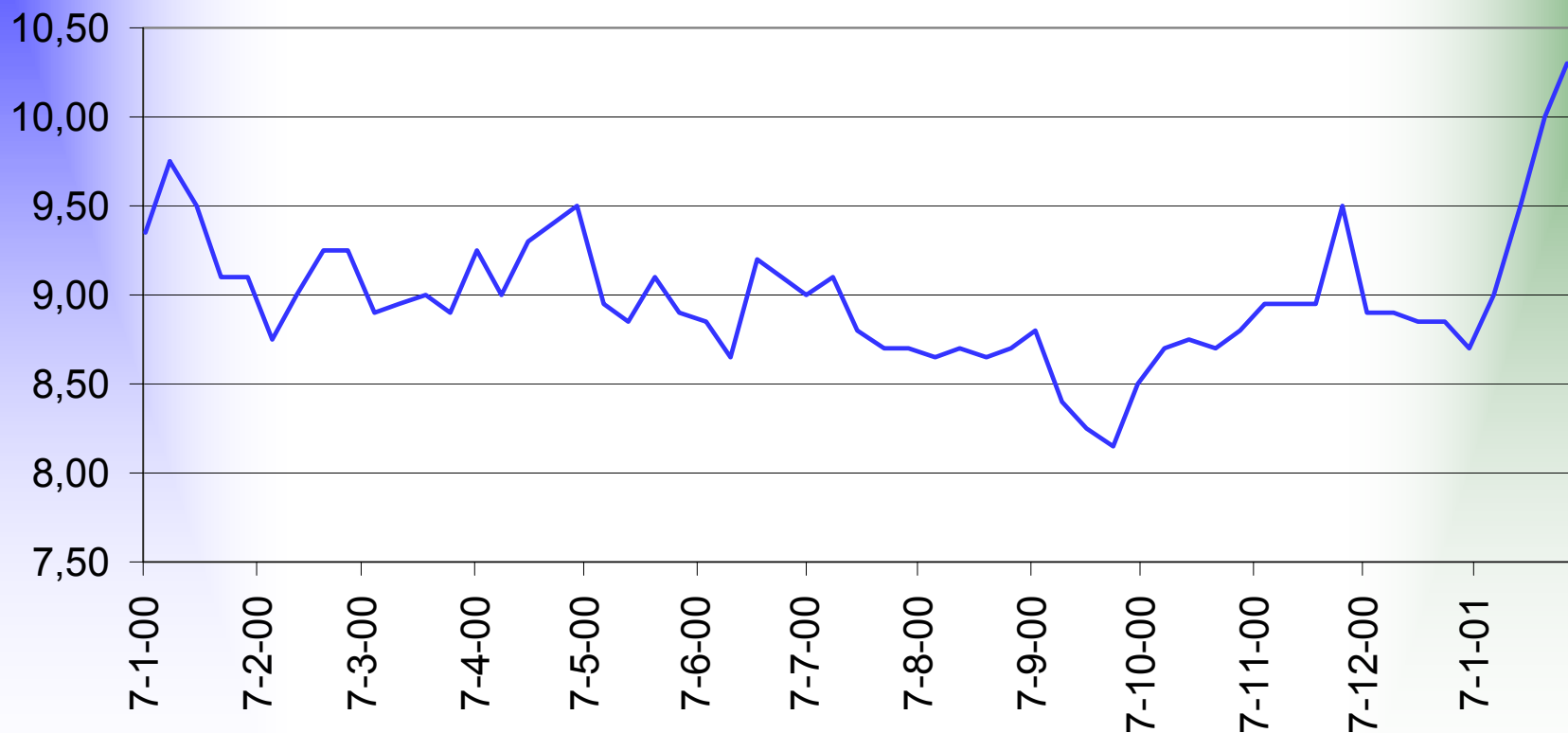
Winst: € 1,8 miljoen

# Algemene gang van zaken

- Tweede jaarhelft
  - ⇒ Omzet en resultaatverbetering
    - Nieuwe collectie
    - Prijsaanpassingen
    - Volumetoename

	<b>H2 2000</b>	<b>2000</b>
Omzet	€83,9 miljoen (+40%)	€ 203,7 miljoen (+36%)
Netto-winst	€ 2,4 miljoen (-124K 1999)	€ 4,2 miljoen (+41%)

# Koersontwikkeling aandeel Accell Group



## Kerncijfers per aandeel

	1997	1998	1999	2000
Eigen Vermogen	6,24	6,99	8,05	<b>9,13</b>
Winst	1,10	1,56	1,03	<b>1,45</b>
Dividend	PM	0,60	0,41	<b>0,60</b>
Dividendrendement**	PM	5,2%	4,4%	<b>6,8%</b>

\* Op basis van gewogen gemiddeld aantal aandelen

\*\* Op basis van ultimo koers

# Dividendrendement

- Accell streeft een bovengemiddelde dividenduitkering na (min. 40%)
- Dividendrendement 6,8% over 2000 (gebaseerd op ultimo koers)

TOP TIEN DIVIDEND RENDEMENT 2000	
NEOLLOYD	25,86%
STORK	5,93%
VOPAK	5,82%
NBM-AMSTELLAND	5,27%
VOLKER WESSELS	5,18%
RANDSTAD	4,55%
WESSANEN	4,39%
PHILIPS	4,23%
DSM	4,22%
INTERNATIO MÜLLER	3,92%

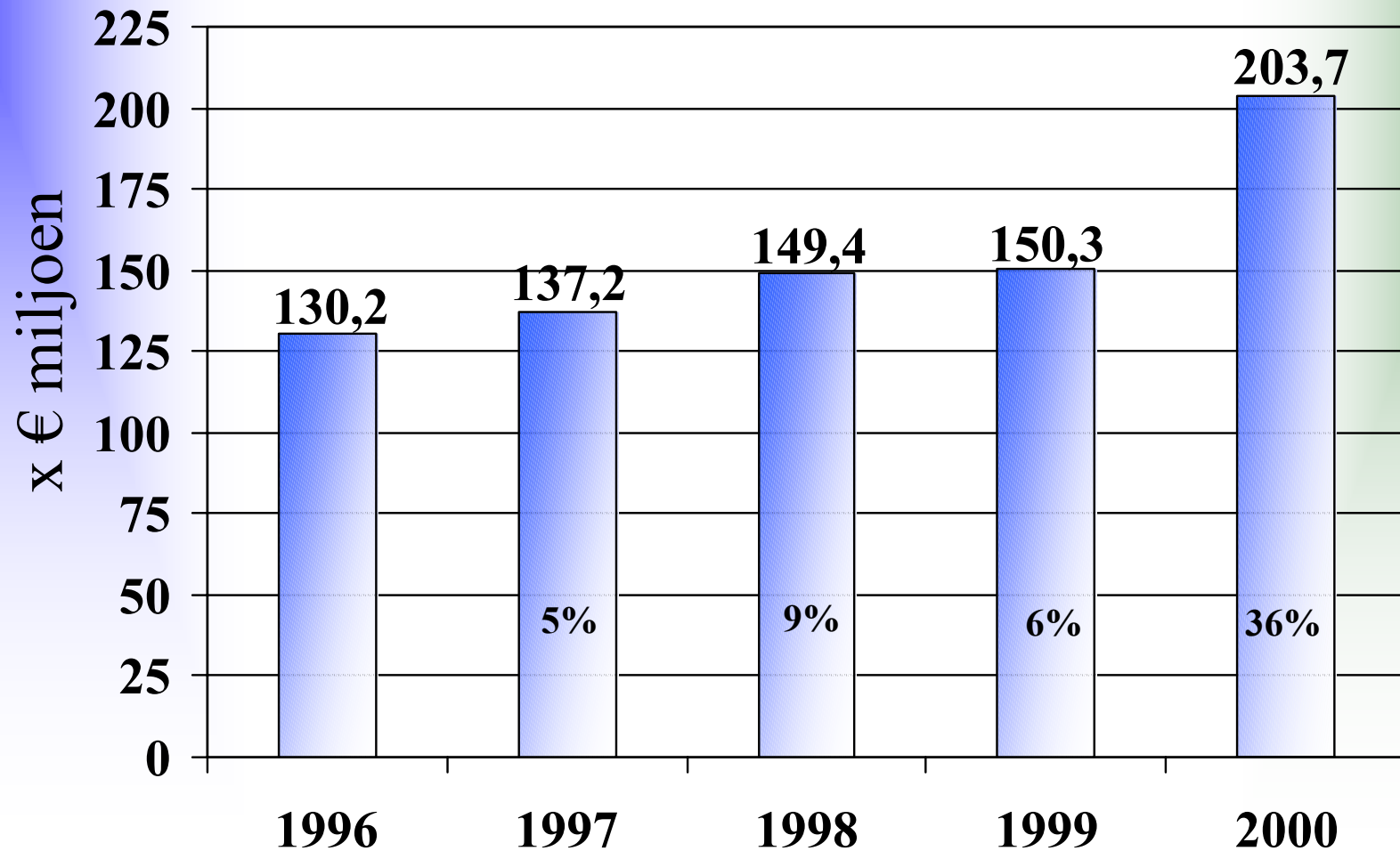
bron: Beleggingsweb

# Financieel

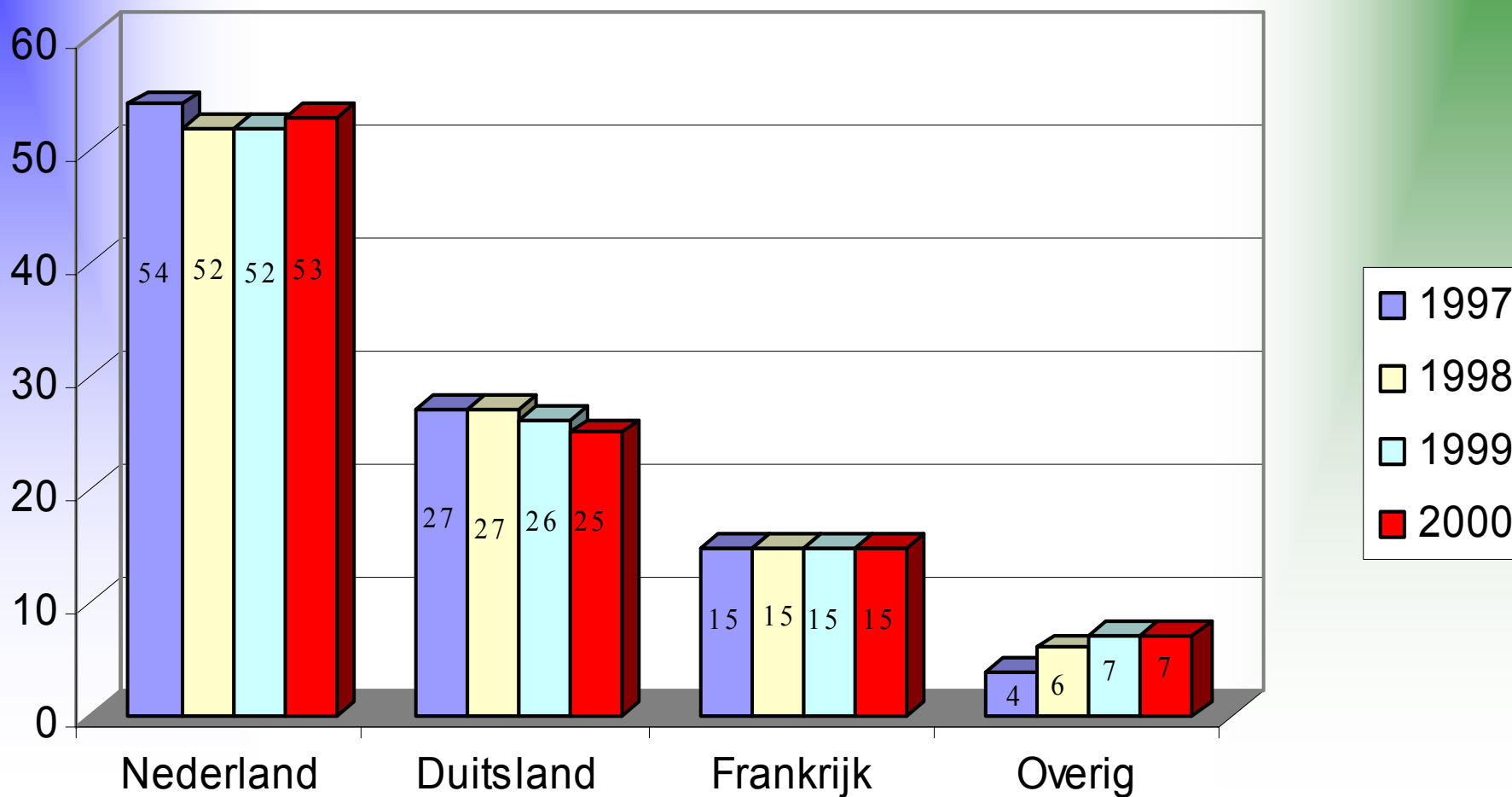
Wino de Jong



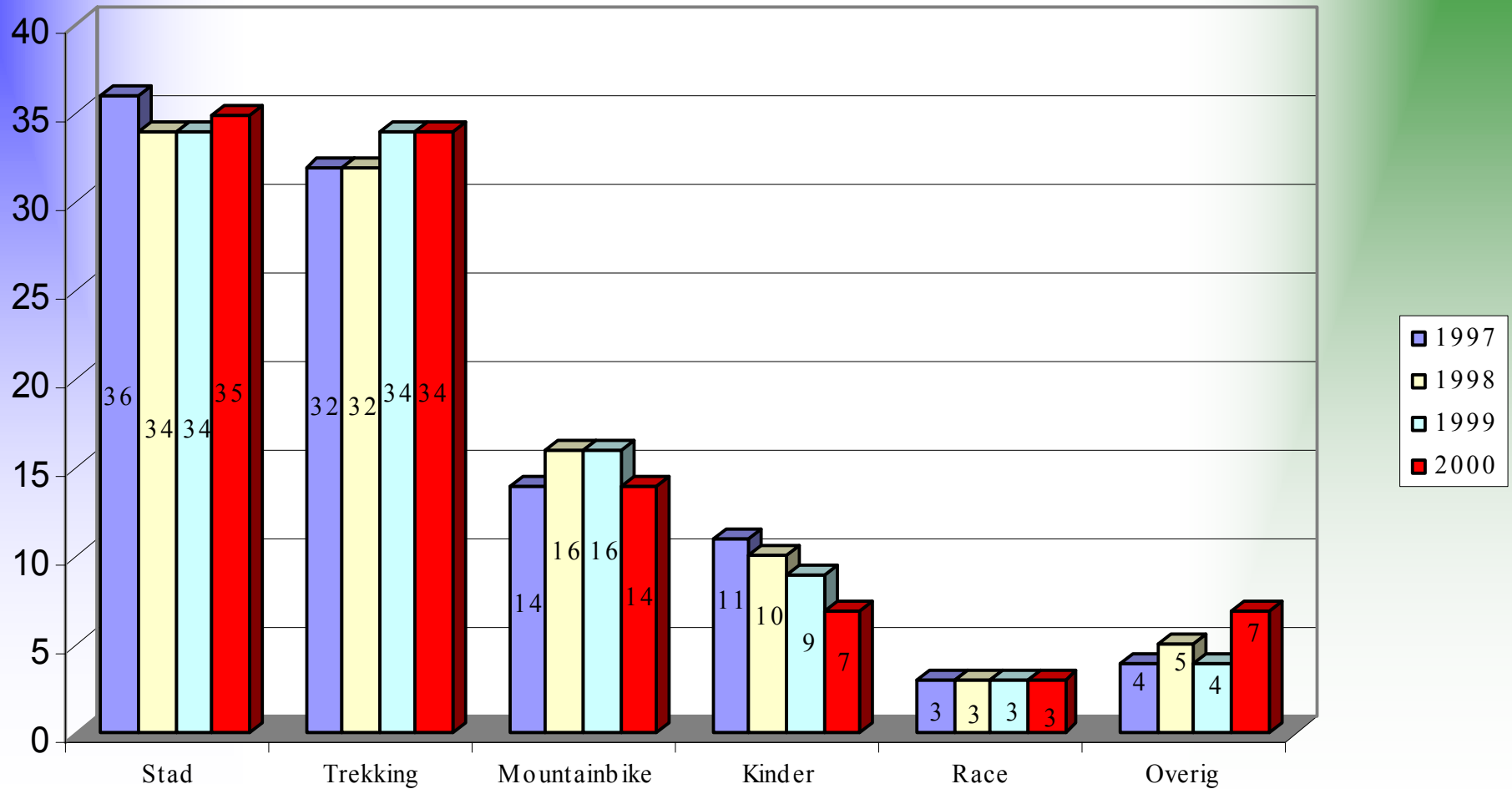
# Omzetontwikkeling



# Geografische verdeling van de omzet



# Omzetverdeling naar segment



- Toenemend segment overig,
- Afnemend Mountainbike en Kindersegment

# Resultatenrekening

(€ x miljoen)

Omzet

Voorraadmutatie

Kosten

Rentekosten

Resultaat voor belastingen uit  
gewone bedrijfsuitoefening

Belastingen

Netto-winst uit gewone  
bedrijfsuitoefening

Buitengewone baten

Netto-winst

1998	1999	2000
149,4	150,3	<b>203,7</b>
0,3	0	<b>1,5</b>
140,9	144,3	<b>195,6</b>
<u>1,7</u>	<u>1,4</u>	<b><u>3,0</u></b>
7,1	4,6	<b>6,6</b>
<u>2,6</u>	<u>1,6</u>	<b><u>2,4</u></b>
4,5	3,0	<b>4,2</b>
<u>0</u>	<u>0</u>	<b><u>0,1</u></b>
4,5	3,0	<b>4,3</b>

## Kosten, nader bekeken

(€ x miljoen)	1998	1999	2000
Kosten grond en hulpstoffen	94,6	95,3	<b>131,1</b>
Personeelskosten	26,3	27,6	<b>35,1</b>
Afschrijvingen	2,1	2,2	<b>2,3</b>
Overige bedrijfskosten	<u>17,9</u>	<u>19,2</u>	<u><b>27,1</b></u>
<b>Totaal</b>	140.,9	144,3	<b>195,6</b>

# Resultatenrekening

(€ x miljoen)

Omzet

Voorraadmutatie

Kosten

Rentekosten

Resultaat voor belastingen uit  
gewone bedrijfsuitoefening

Belastingen

Netto-winst uit gewone  
bedrijfsuitoefening

Buitengewone baten

Netto-winst

1998	1999	2000
149,4	150,3	<b>203,7</b>
0,3	0	<b>1,5</b>
140,9	144,3	<b>195,6</b>
<u>1,7</u>	<u>1,4</u>	<b><u>3,0</u></b>
7,1	4,6	<b>6,6</b>
<u>2,6</u>	<u>1,6</u>	<b><u>2,4</u></b>
4,5	3,0	<b>4,2</b>
<u>0</u>	<u>0</u>	<b><u>0,1</u></b>
4,5	3,0	<b>4,3</b>

# Balans

(€ x miljoen)

	<b>1998</b>	<b>1999</b>	<b>2000</b>
<b>Vaste activa</b>	12,1	17,6	<b>17,1</b>
<b>Vlottende activa</b>	<u>52,9</u>	<u>62,1</u>	<u><b>79,4</b></u>
<b>Totale activa</b>	65,0	79,7	<b>96,5</b>
<b>Groepsvermogen</b>	19,9	23,3	<b>26,5</b>
<b>Egalisatierekening</b>	0,3	0,3	<b>0,2</b>
<b>Voorzieningen</b>	4,9	6,2	<b>5,7</b>
<b>Langlopende schulden</b>	14,6	14,4	<b>14,2</b>
<b>Kortlopende schulden</b>	<u>25,3</u>	<u>35,5</u>	<u><b>49,9</b></u>
<b>Totale passiva</b>	65,0	79,7	<b>96,5</b>

# Flottende activa

(€ x miljoen)

**Vorraden**

**Vorderingen**

**1998**

32,5

20,4

**1999**

34,7

27,4

**2000**

**50,4**

**29,0**



# Balans

(€ x miljoen)

	<b>1998</b>	<b>1999</b>	<b>2000</b>
<b>Vaste activa</b>	12,1	17,6	<b>17,1</b>
<b>Vlottende activa</b>	<u>52,9</u>	<u>62,1</u>	<u><b>79,4</b></u>
<b>Totale activa</b>	65,0	79,7	<b>96,5</b>
<b>Groepsvermogen</b>	19,9	23,3	<b>26,5</b>
<b>Egalisatierekening</b>	0,3	0,3	<b>0,2</b>
<b>Voorzieningen</b>	4,9	6,2	<b>5,7</b>
<b>Langlopende schulden</b>	14,6	14,4	<b>14,2</b>
<b>Kortlopende schulden</b>	<u>25,3</u>	<u>35,5</u>	<u><b>49,9</b></u>
<b>Totale passiva</b>	65,0	79,7	<b>96,5</b>

# Investeringsen

(€ x miljoen)

**Investeringsen**

**Afschrijvingsen**

**Kasstroom**

**1998**

1,7

2,1

6,6

**1999**

3,5

2,2

5,2

**2000**

2,4

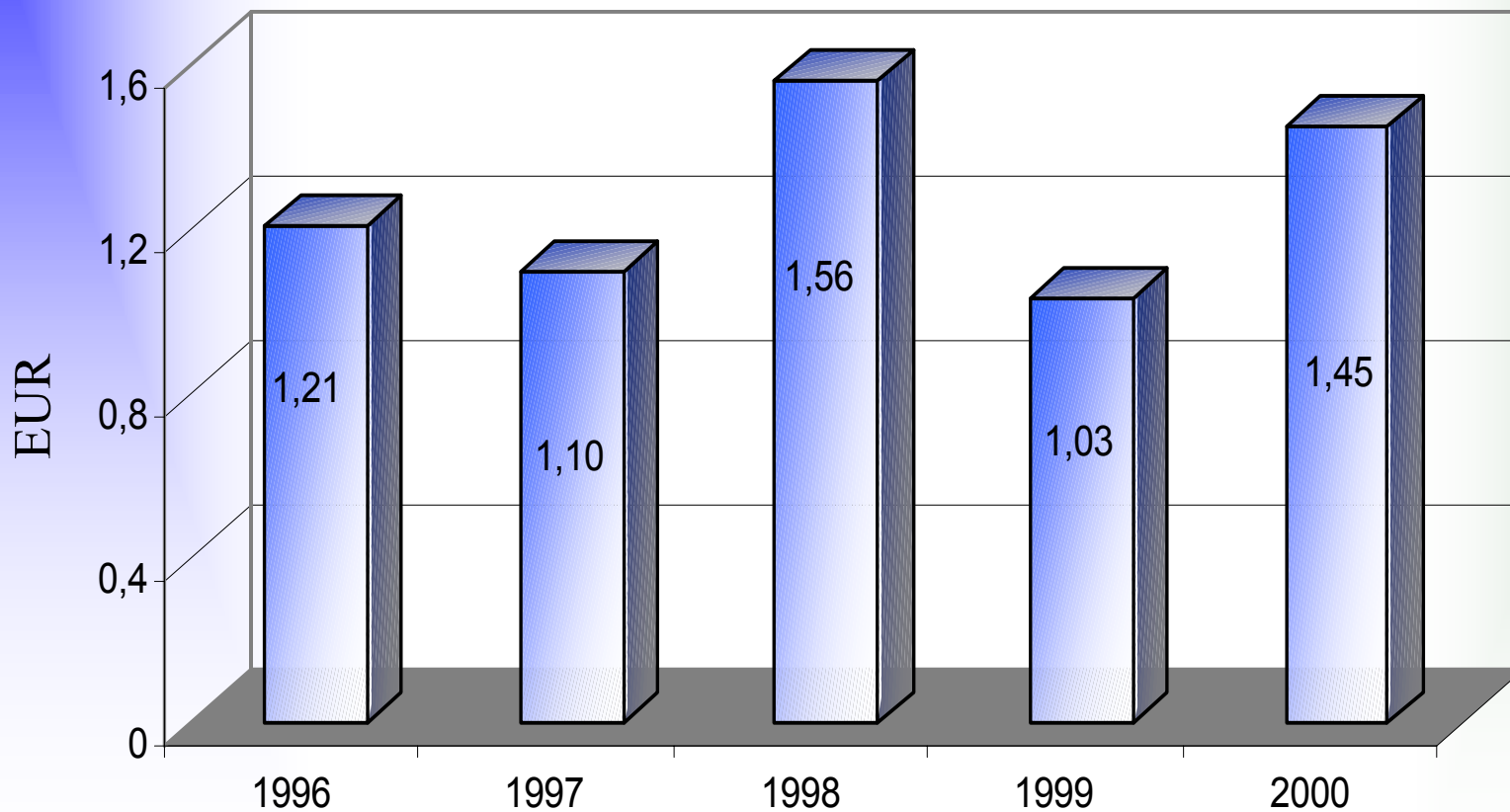
2,3

6,6

# Ratio's

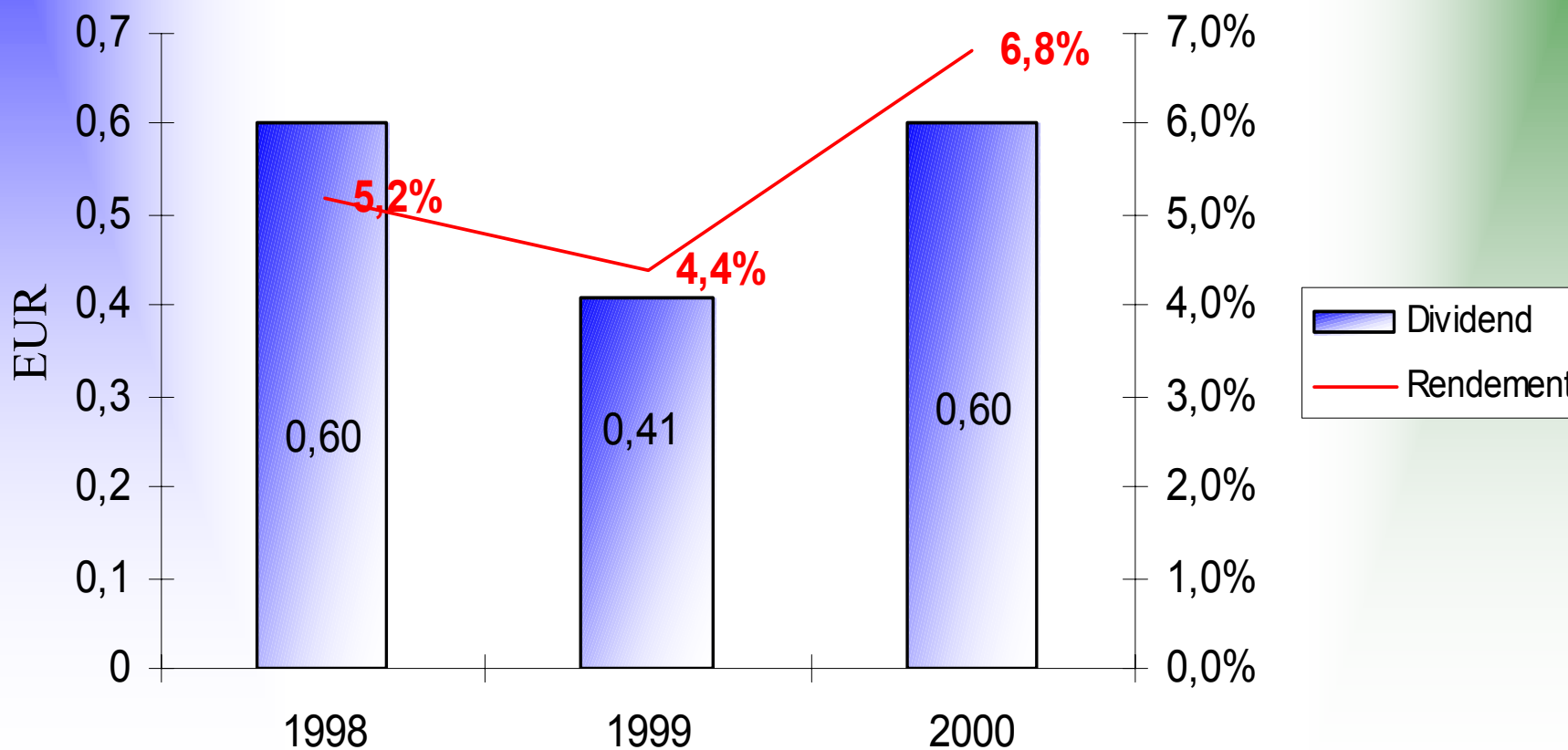
	1997	1998	1999	<b>2000</b>
<b>ROCE</b>	14%	16%	9%	<b>12%</b>
<b>ROE</b>	18%	22%	13%	<b>16%</b>
<b>Bedrijfsresultaat / omzet</b>	5%	6%	4%	<b>5%</b>
<b>Solvabiliteit</b>	29%	30%	29%	<b>27%</b>
<b>Gemiddeld aantal medewerkers</b>	758	785	768	<b>998</b>

# Gegevens per aandeel, winst



- Netto-winst uit gewone bedrijfsuitoefening.
- Op basis van gewogen gemiddeld aantal aandelen

# Gegevens per aandeel, dividend



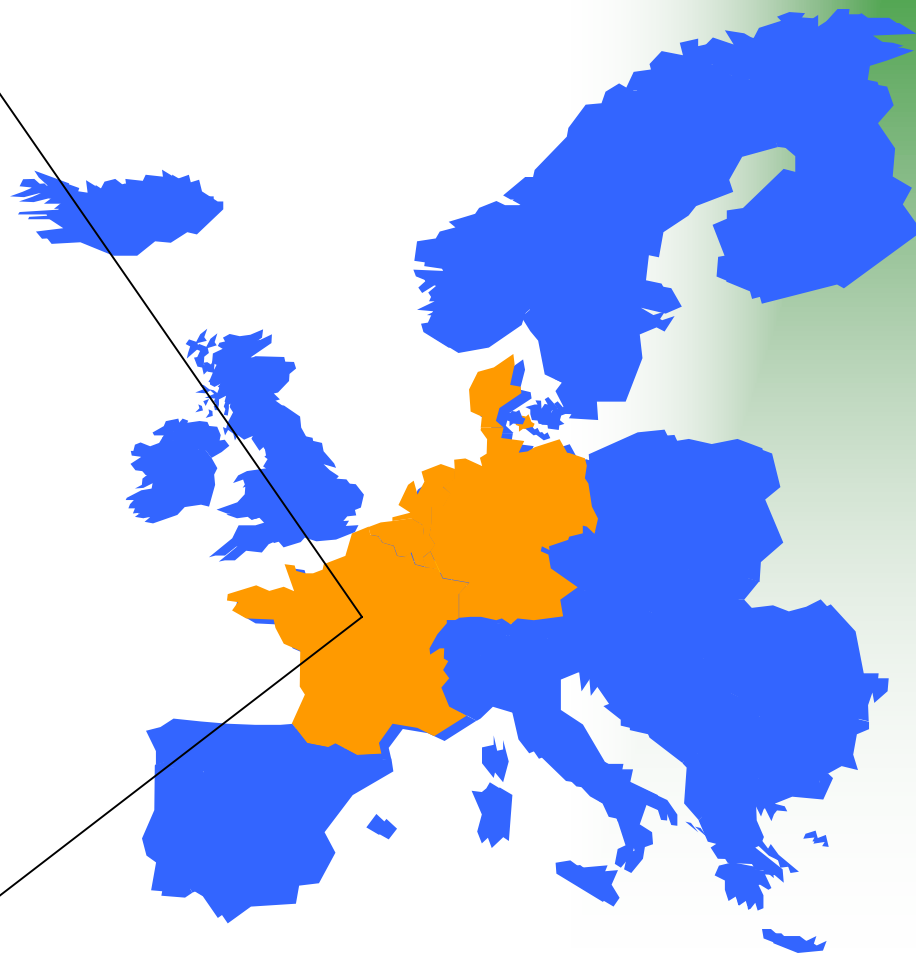
- Gebaseerd op de koers per ultimo

# Algemeen

René Takens

# Marktoverzicht

	2000	1999	1998
<i>Aantal fietsen X 1.000 *</i>			
<i>Nederland**</i>	<b>1.510</b>	<b>1.450</b>	<b>1.350</b>
<i>Duitsland</i>	<b>4.800</b>	<b>4.710</b>	<b>4.500</b>
<i>Frankrijk</i>	<b>2.500</b>	<b>2.300</b>	<b>2.100</b>
<i>Scandinavië</i>	<b>1.100</b>	<b>1.100</b>	<b>1.100</b>
<i>België/Luxemburg</i>	<b>450</b>	<b>450</b>	<b>450</b>
<i>Italië</i>	1.450	1.400	1.350
<i>Engeland</i>	2.150	2.150	2.150
<i>Overige landen</i>	<u>2.500</u>	<u>2.200</u>	<u>2.200</u>
<b>Totaal</b>	<b>16.460</b>	<b>15.760</b>	<b>15.200</b>



\* aantallen kunnen afwijken met overige informatie in verband met definities van onder meer kinderfietsen

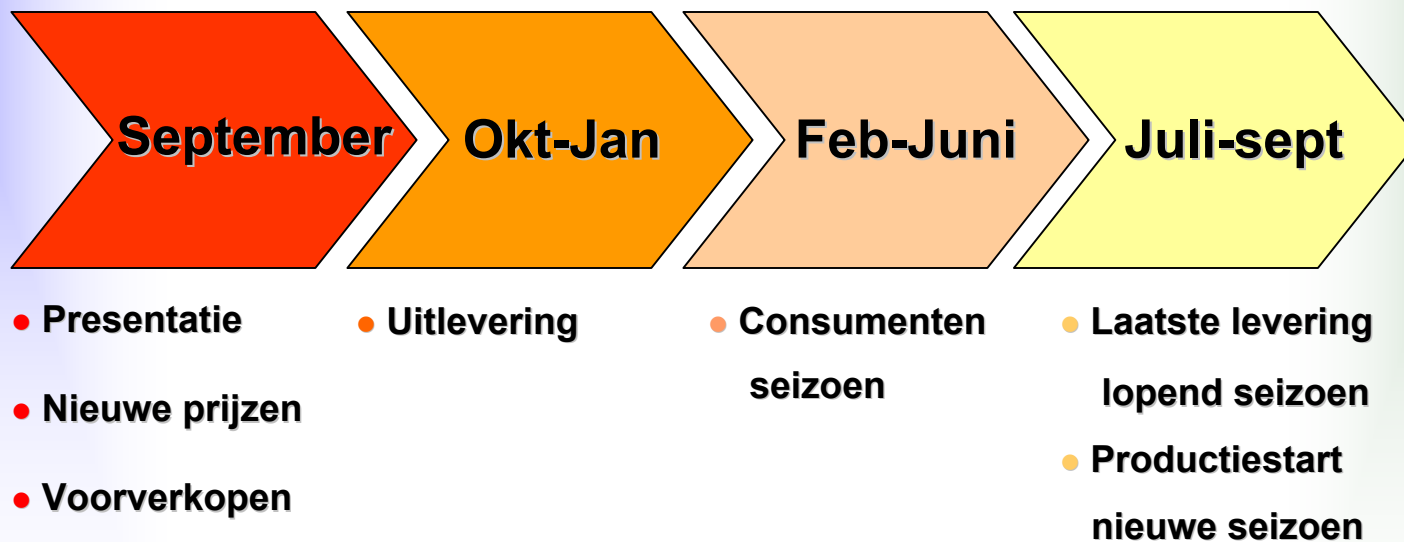
\*\* Vetgedrukt zijn die markten waar Accell Group actief is

# Ontwikkelingen markten

- Lichte volume groei
- Verhoging vraag kwaliteitsproducten
- Trekking segment groeit
- Toenemende vraag mobiliteitsoplossingen (o.a. vouw- en elektrische fietsen)
- Stadsfiets segment stabiel
- Mountainbike segment onder druk



# Ontwikkeling Fietsseizoenen



# Marktoverzicht, concurrentie



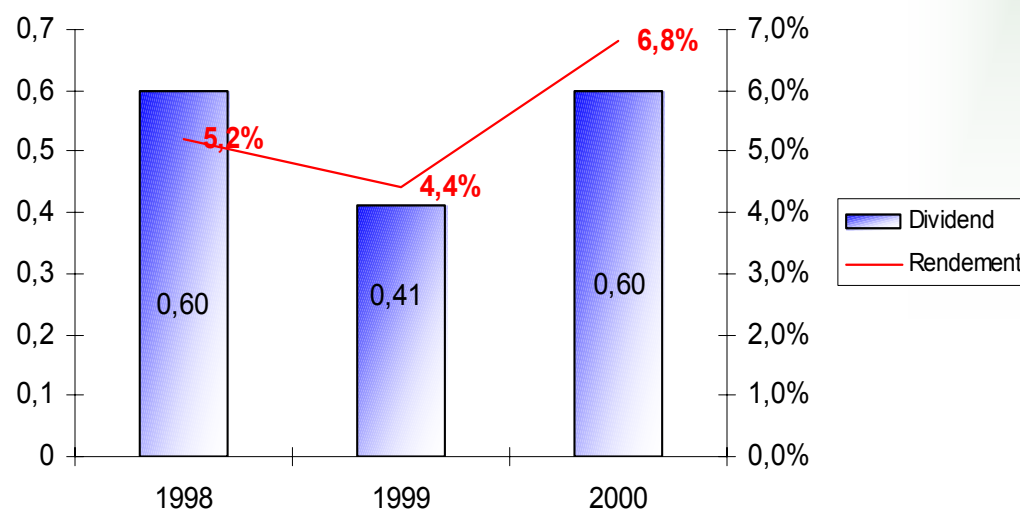
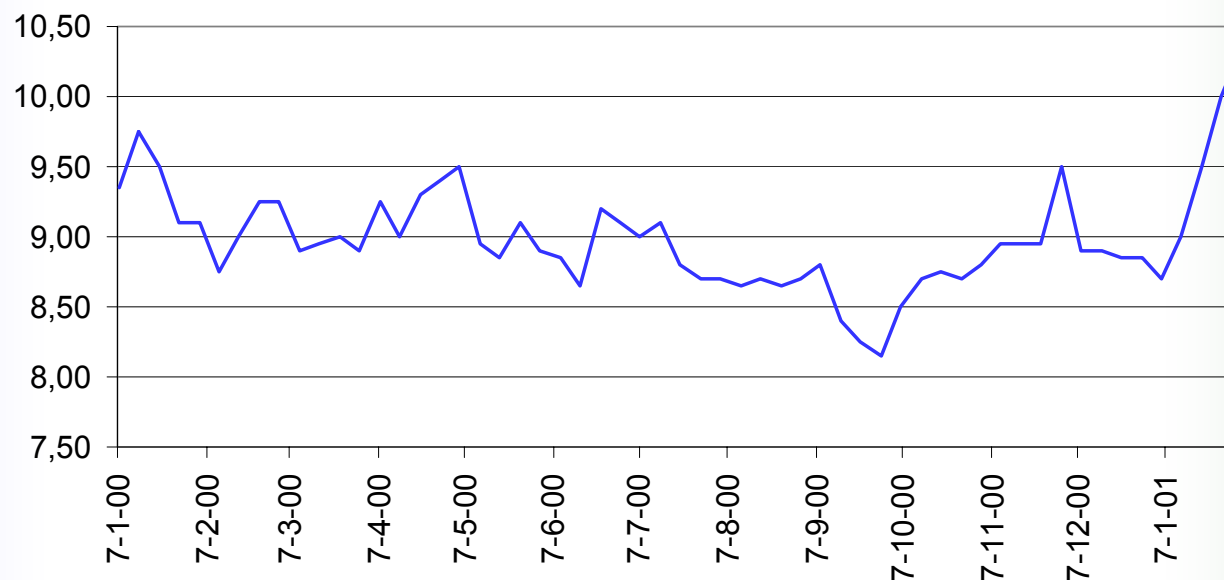
# Positionering ten opzichte van concurrenten

- Minder winstgevende branche
  - ⇒ Derby Cycle Group
  - ⇒ Cycleurope
  - ⇒ Amerikaanse fabrikanten
  - ⇒ Duitsland
- Voordeel Accell Group
  - ⇒ Betere segmenten
  - ⇒ Juiste geografische dekking
  - ⇒ Betere organisatie
- Eén van de best renderende fietsfabrikanten

# Investor Relations

- Meer aandacht voor particuliere belegger
  - ⇒ Fabrieksbezoeken
  - ⇒ Presentaties
- Uitbreiding informatievoorziening
  - ⇒ Internet
- Koers
- Dividendrendement

# Koers aandeel Accell



# Accell en Euronext

- Nieuwe handelssysteem
- Notering

# Strategie

- Mobiliteit
- Fun, Fitness, Fashion en Free time

# Strategie

- Innovatieve producten en diensten
- Sterke merken
- Autonoom groeien in volume
- Acquisities
- Interne synergie
- Managen van kosten en verkoopprijzen



## Vooruitzichten 2001

- Tenminste gelijkblijvende markten
  - Verdere realisatie interne synergie
  - Goede uitgangspositie op basis van voorverkopen en huidige orderportefeuille
- Verdere toename, onvoorziene omstandigheden daargelaten, van omzet en netto-winst

# **BATAVUS**



- Diefstal Preventie Chip
- Clerion verlichting
- Swing stuur



- Snaar aandrijving
- Lichtgewicht frame met vering
- Zeer compact opvouwbaar

■ ■ ■ ■ ■ ■ ■ ■ ■ ■  
■ ■ ■ ■ ■ ■ ■ ■ ■ ■  
**SPARTA**  
*more than a bike*  
■ ■ ■ ■ ■ ■ ■ ■ ■ ■  
■ ■ ■ ■ ■ ■ ■ ■ ■ ■



- Amazone, typische moederfiets  
⇒ Om kinderen veilig en comfortabel te vervoeren
- Eervolle vermelding ‘fiets van het jaar’ verkiezing

# koga miyata

THE QUALITY PEOPLE IN CYCLING



- 3 maal goud
- 1 maal Zilver

**LAPIERRE™**

LAPIERRE  
**X-Control™**  
French (r)evolution



- Innovatief veerconcept zonder energieverlies
- Ook opgenomen in Koga programma

**BATAVUS** 

**koga miyata**  
THE QUALITY PEOPLE IN CYCLING

**COOL!**®

 **HERCULES**

THE PREMIER EUROPEAN CYCLE GROUP  


**LOBKIE**®

**ACCELL GROUP**

  
BE ONE BIKES

**SPARTA**

**LAPIERRE**™

 **MERCIER**®